



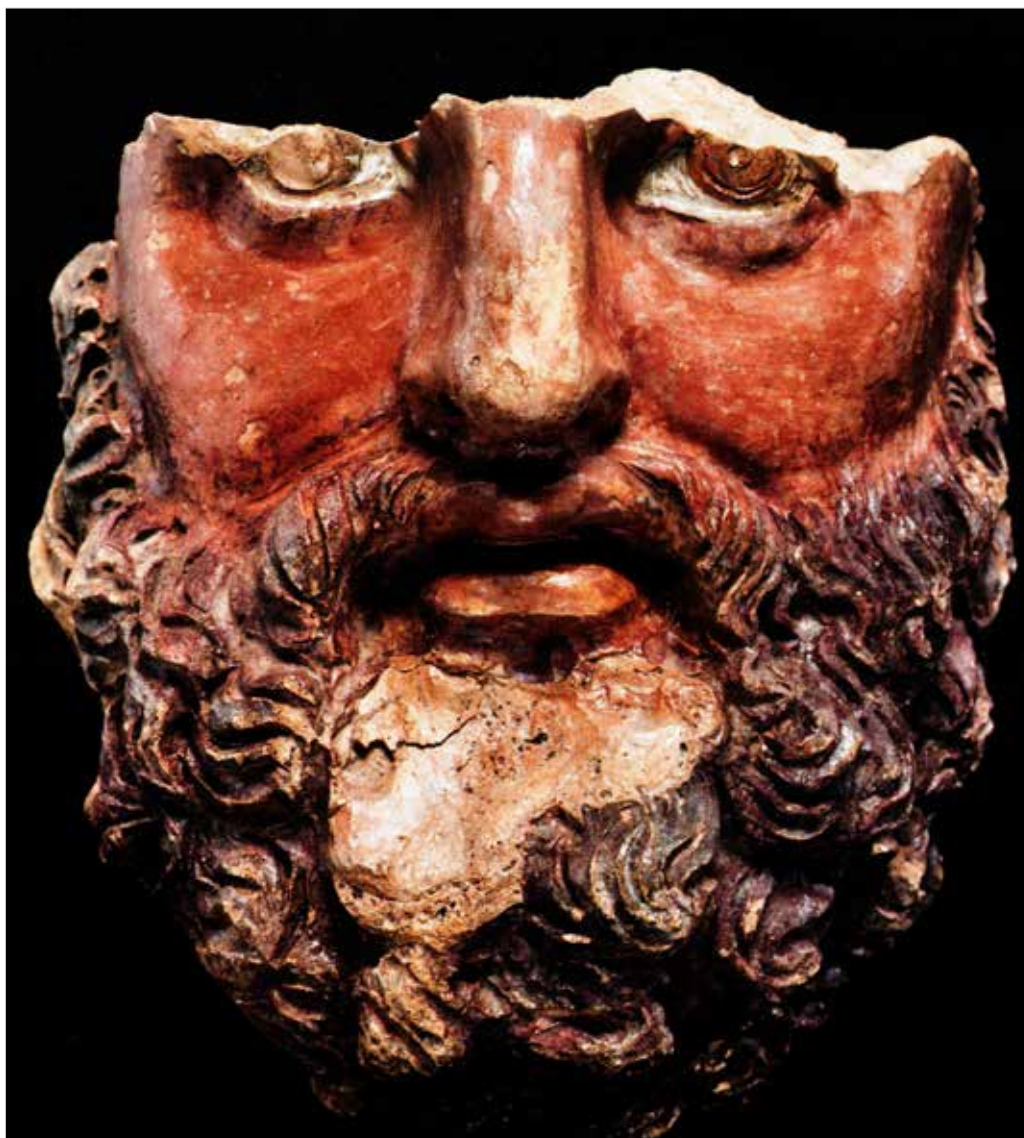
Olpe frammentaria con iscrizione graffita con nome del proprietario, dalla tomba CXXV della necropoli dell'Esquilino (ultimo quarto del secolo VII a.C.). Roma, Musei Capitolini.

Fig.web 5-B



Placchetta in avorio in forma di leoncino, da Roma, deposito votivo di S. Omobono, con iscrizione *Araz Silgetenas Spurianas* (580-540 a.C.). Roma, Musei Capitolini.

Fig.web 5-C



Frammento fittile di testa maschile, forse dalla decorazione architettonica del tempio di *Victoria* dedicato sul Palatino nel 294 a.C. Roma, Museo Palatino.



Bronzo da S. Giovanni Lipioni (secoli IV-III a.C.). Parigi, Bibliothèque nationale de France, Cabinet des Médailles.



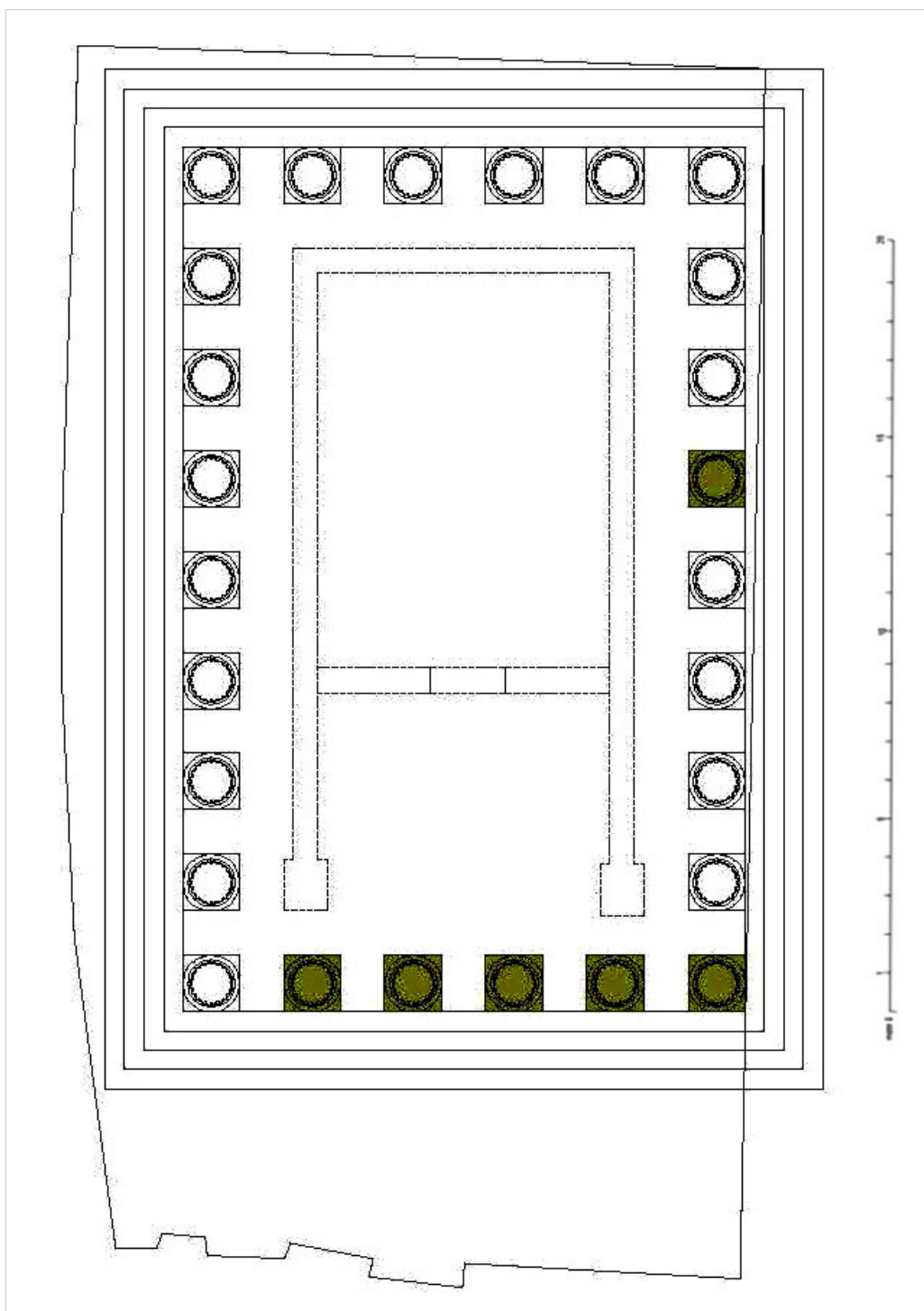
Roma, tempio di via S. Gregorio (forse di *Fortuna Respiciens*), nella valle tra Celio e Palatino, frontone in terracotta; sulle lastre centrali della sima Ercole libera Esione, figlia del re di Troia Laomedonte (metà del secolo II a.C.). Roma, Musei Capitolini.



Ritratto in tufo dell'Aniene detto «Ennio», dal sepolcro degli Scipioni sulla via Appia (metà del secolo II a.C.). Città del Vaticano, Musei Vaticani, Museo Pio Clementino.

Fig.web 5-G

Pianta del tempio di Marte sovrapposta alla linea perimetrale dell'isolato della chiesa di S. Salvatore in Campo (rilievo D. Kosmopoulos, F. Fiano, 2011).





Denario del monetario Fausto Silla (56 a.C.) con Silla su sella questoria tra Bocco che gli porge il ramoscello d'alloro e Giugurta inginocchiato a mani legate.

Ricostruzione della *domus* di M. Emilio Scauro con atrio tetrastilo secondo F. Coarelli (1989).

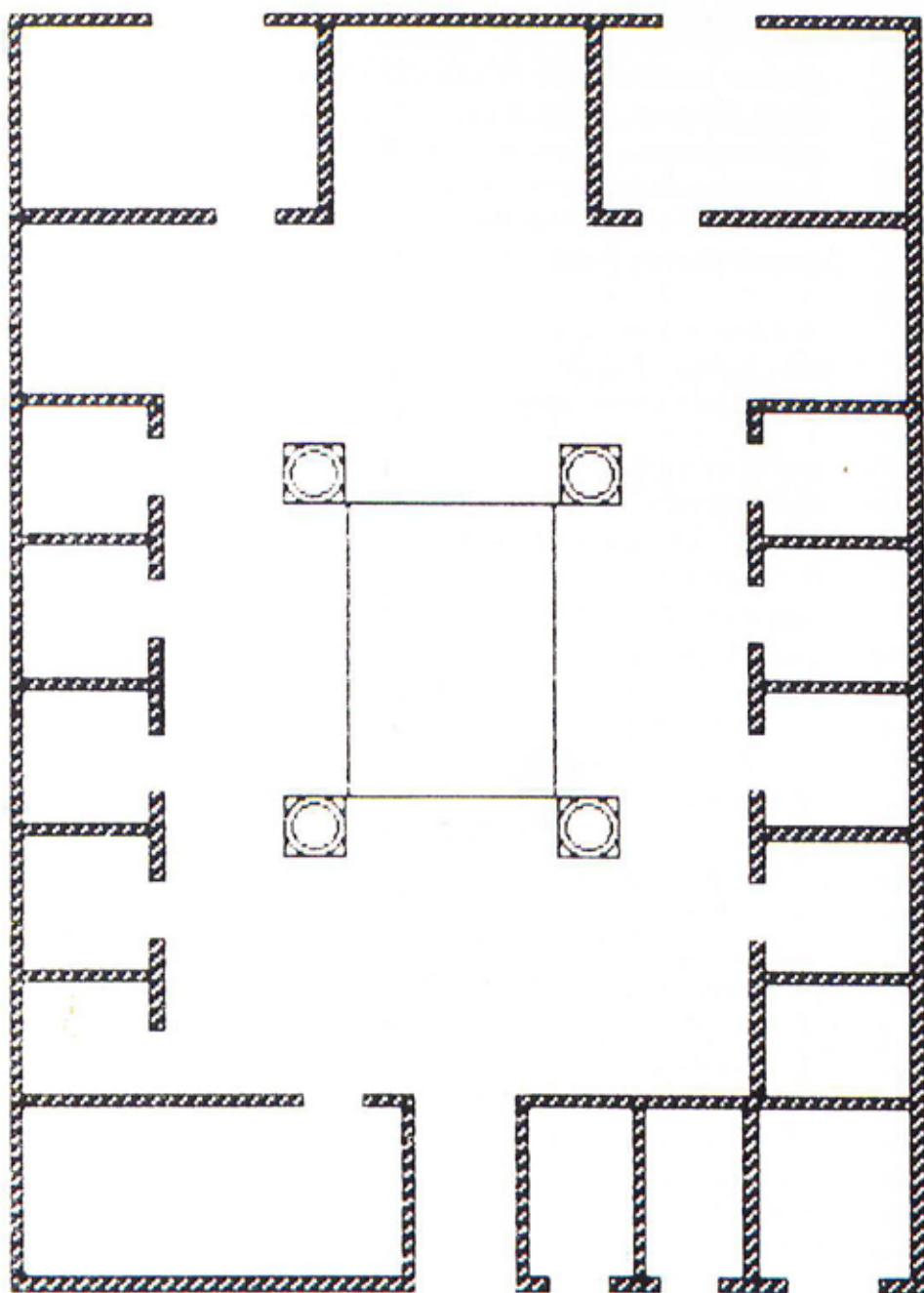
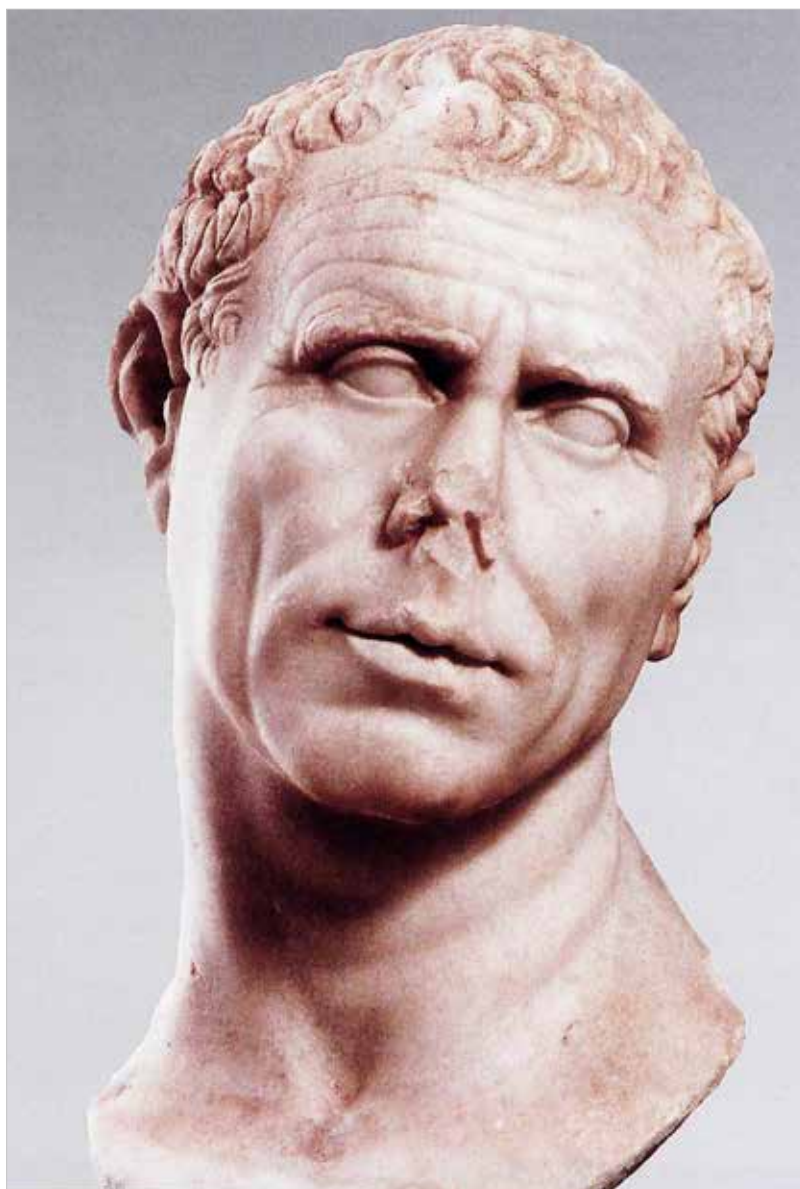


Fig.web 5-L



Ritratto maschile in bronzo da Delo, vano «R» della «Vecchia Palestra» (fine del secolo II a.C.). Atene, National Archaeological Museum.

Fig.web 5-M



Ritratto maschile da Delo,
dal Quartiere del Teatro,
Insula II, Casa Th II F (inizio
del secolo I a.C.). Delo,
Archaeological Museum.