

Rosanna P. Castello

FANTASIA e musica

STRUMENTI PER UNA DIDATTICA INCLUSIVA

a cura di Roberto Pigliapoco



MINERVA SCUOLA

Schede facilitate • Spartiti guidati • Mappe illustrate • Materiali audio • Verifiche

Scarica GRATIS il libro digitale con i Contenuti Digitali Integrativi

VERSIONE MISTA



LibroWeb



ME-book

SEZIONE IL METODO	7	 AUDIO
PARTE 1 IL PENTAGRAMMA E LE NOTE	7	
SCHEDA 1 IL PENTAGRAMMA	8	
SCHEDA 2 NOTE SULLE LINEE E NEGLI SPAZI	9	
SCHEDA 3 I NOMI DELLE NOTE	10	 ASCOLTO 1
SCHEDA 4 LA CHIAVE DI VIOLINO O DI SOL	12	
SCHEDA 5 I TAGLI ADDIZIONALI	13	
SCHEDA 6 LA SCALA DI DO	14	 ASCOLTO 2, 3, 4
MAPPA ILLUSTRATA	15	
VERIFICA	16	
PARTE 2 LE FIGURE DI DURATA E LE BATTUTE	17	 AUDIO
SCHEDA 7 COME SI DISEGNANO LE FIGURE DI DURATA	18	
SCHEDA 8 SEMIMINIMA E MINIMA	19	 ASCOLTO 5, 6
SUONIAMO CON IL FLAUTO "TRE NOTE"	20	 ASCOLTO 7
SCHEDA 9 L'INDICAZIONE DEL TEMPO	21	 ASCOLTO 8
SUONIAMO CON IL FLAUTO "A DUE A DUE"	22	 ASCOLTO 9
MAPPA ILLUSTRATA	23	
VERIFICA	24	
PARTE 3 LA MELODIA E LA MISURA QUATERNARIA	25	 AUDIO
SCHEDA 10 LA MELODIA	26	 ASCOLTO 10
SUONIAMO CON IL FLAUTO "LA PERDRIX"	27	 ASCOLTO 11
SCHEDA 11 LA MISURA QUATERNARIA	28	 ASCOLTO 12
SUONIAMO CON IL FLAUTO "PICCOLA MELODIA"	30	 ASCOLTO 13
MAPPA ILLUSTRATA	31	
VERIFICA	32	
PARTE 4 LA SEMIBREVE E LE PAUSE	33	 AUDIO
SCHEDA 12 LA SEMIBREVE	34	 ASCOLTO 14
SUONIAMO CON IL FLAUTO "IL GIOCOLIERE"	35	 ASCOLTO 15
SCHEDA 13 LE PAUSE MUSICALI	36	
SUONIAMO CON IL FLAUTO "MIRLITON"	38	 ASCOLTO 16
MAPPA ILLUSTRATA	39	
VERIFICA	40	
PARTE 5 LA MISURA TERNARIA, IL PUNTO E LA CROMA	41	 AUDIO
SCHEDA 14 LA MISURA TERNARIA	42	 ASCOLTO 17
SUONIAMO CON IL FLAUTO "DORMI DORMI"	43	 ASCOLTO 18
SCHEDA 15 IL PUNTO DI VALORE	44	 ASCOLTO 19
SUONIAMO CON IL FLAUTO "SULL'ALTALENA"	45	 ASCOLTO 20
SCHEDA 16 LA CROMA	46	 ASCOLTO 21
MAPPA ILLUSTRATA	47	
VERIFICA	48	
SEZIONE GLI STRUMENTI MUSICALI	49	
PARTE 6 LA CLASSIFICAZIONE DEGLI STRUMENTI	50	 AUDIO
SCHEDA 17 GLI STRUMENTI A FIATO		
• LEGNI: FLAUTO TRAVERSO, OTTAVINO, FLAUTO DIRITTO O DOLCE	51	 ASCOLTO 22, 23

• LEGNI: CLARINETTO, CLARONE, SASSOFONO	52	 ASCOLTO 24, 25
• LEGNI: OBOE, CORNO INGLESE, FAGOTTO, CONTROFAGOTTO	53	 ASCOLTO 26, 27
• OTTONI: TROMBA, CORNO FRANCESE	54	 ASCOLTO 28, 29
• OTTONI: TROMBONE, TUBA	55	 ASCOLTO 30, 31
VERIFICA INTERMEDIA	56	 ASCOLTO 32
SCHEDA 18 GLI STRUMENTI A CORDE		
• CORDE STROFINATE (ARCHI): VIOLINO, VIOLA, VIOLONCELLO, CONTRABBASSO	57	 ASCOLTO 33, 34
• CORDE PIZZICATE: ARPA, CHITARRA, MANDOLINO	58	 ASCOLTO 35, 36
SCHEDA 19 GLI STRUMENTI A TASTIERA		
• TASTIERE A CORDE: PIANOFORTE (A CODA E VERTICALE)	59	 ASCOLTO 37
• TASTIERE A CORDE E A LAMINE PERCOSSE: CLAVICEMBALO, CELESTA	60	 ASCOLTO 38, 39
• TASTIERE AD ARIA: ORGANO A CANNE	61	 ASCOLTO 40
VERIFICA INTERMEDIA	62	 ASCOLTO 41
SCHEDA 20 GLI STRUMENTI A PERCUSSIONE		
• PERCUSSIONI A SUONO DETERMINATO: TIMPANI, XILOFONO	63	 ASCOLTO 42, 43
• PERCUSSIONI A SUONO DETERMINATO: CAMPANE, BATTERIA	64	 ASCOLTO 44, 45
• PERCUSSIONI A SUONO INDETERMINATO: TAMBURO, GRANCASSA, PIATTI, GONG	65	 ASCOLTO 46, 47
• PERCUSSIONI A SUONO INDETERMINATO: TRIANGOLO, NACCHERE	66	 ASCOLTO 48, 49
VERIFICA INTERMEDIA	67	 ASCOLTO 50
VERIFICA FINALE	68	
MAPPA ILLUSTRATA	70	
SEZIONE LA STORIA DELLA MUSICA	71	
PARTE 7 LA MUSICA BAROCCA	72	 AUDIO
SCHEDA 21 I GENERI E I PROTAGONISTI	74	
• JOHANN SEBASTIAN BACH	75	 ASCOLTO 51
MAPPA ILLUSTRATA	76	
VERIFICA	77	
PARTE 8 LA MUSICA NEOCLASSICA	78	 AUDIO
SCHEDA 22 I GENERI E I PROTAGONISTI	80	
• WOLFGANG AMADEUS MOZART	81	 ASCOLTO 52
MAPPA ILLUSTRATA	82	
VERIFICA	83	
PARTE 9 LA MUSICA ROMANTICA	84	 AUDIO
SCHEDA 23 I GENERI E I PROTAGONISTI	86	
• GIOACHINO ROSSINI	87	 ASCOLTO 53
MAPPA ILLUSTRATA	88	
VERIFICA	89	
PARTE 10 DAL VERISMO AL ROCK AND ROLL	90	 AUDIO
SCHEDA 24 DAL VERISMO AGLI ANNI VENTI	92	
• CLAUDE DEBUSSY	93	 ASCOLTO 54
SCHEDA 25 DAL JAZZ AL ROCK AND ROLL	94	 ASCOLTO 55
MAPPA ILLUSTRATA	95	 ASCOLTO 56
VERIFICA	96	

INDICE DEGLI ASCOLTI

- "DUETTO DI PAPAGENO E PAPAGENA"
DA "IL FLAUTO MAGICO", MOZART W.A., **52**,
P. 81, VEDI P. 234 VOL. C, CD 24/16,
- FAI L'ESERCIZIO CON IL PUNTO DI
VALORE, **19**, P. 44, DIDATTICO
- FAI L'ESERCIZIO NELLA MISURA
QUATERNARIA, **12**, P. 29, DIDATTICO
- FAI L'ESERCIZIO NELLA MISURA
TERNARIA, **17**, P. 42, DIDATTICO
- I NOMI DELLE NOTE, **1**, P. 10, DIDATTICO
- IL TIMBRO DEI TIMPANI, **42**, P. 63, STRUMENTI
- IL TIMBRO DEL CLARINETTO
E DEL CLARONE, **24**, P. 52, STRUMENTI
- IL TIMBRO DEL CLAVICEMBALO, **38**, P. 60, STRUMENTI
- IL TIMBRO DEL CORNO FRANCESE, **29**, P. 54, STRUMENTI
- IL TIMBRO DEL FAGOTTO
E DEL CONTROFAGOTTO, **27**, P. 53, STRUMENTI
- IL TIMBRO DEL FLAUTO DIRITTO, **23**, P. 51, STRUMENTI
- IL TIMBRO DEL FLAUTO TRAVERSO
E DELL'OTTAVINO, **22**, P. 51, STRUMENTI
- IL TIMBRO DEL PIANOFORTE, **37**, P. 59, STRUMENTI
- IL TIMBRO DEL PIATTI E DEL GONG, **47**, P. 65, STRUMENTI
- IL TIMBRO DEL SASSOFONO (TENORE), **25**, P. 52, STRUMENTI
- IL TIMBRO DEL TAMBURIO E DELLA
GRANCASSA, **46**, P. 65, STRUMENTI
- IL TIMBRO DEL TRIANGOLO, **48**, P. 66, STRUMENTI
- IL TIMBRO DEL TROMBONE, **30**, P. 55, STRUMENTI
- IL TIMBRO DEL VIOLINO
E DELLA VIOLA, **33**, P. 57, STRUMENTI
- IL TIMBRO DEL VIOLONCELLO
E DEL CONTRABBASSO, **34**, P. 57, STRUMENTI
- IL TIMBRO DELLA BATTERIA, **45**, P. 64, STRUMENTI
- IL TIMBRO DELLA CELESTA, **39**, P. 60, STRUMENTI
- IL TIMBRO DELLA CHITARRA
E DEL MANDOLINO, **36**, P. 58, STRUMENTI
- IL TIMBRO DELLA TROMBA, **28**, P. 54, STRUMENTI
- IL TIMBRO DELLA TUBA, **31**, P. 55, STRUMENTI
- IL TIMBRO DELL'ARPA, **35**, P. 58, STRUMENTI
- IL TIMBRO DELLE CAMPANE, **44**, P. 64, STRUMENTI
- IL TIMBRO DELLE NACCHERE, **49**, P. 66, STRUMENTI
- IL TIMBRO DELLO XILOFONO, **43**, P. 63, STRUMENTI
- IL TIMBRO DELL'OBOE
E DEL CORNO INGLESE, **26**, P. 53, STRUMENTI,
- IL TIMBRO DELL'ORGANO, **40**, P. 61, STRUMENTI
- INDOVINA 4 STRUMENTI A CORDE E A
TASTIERA, **41**, P. 62, STRUMENTI
- INDOVINA 4 STRUMENTI A FIATO, **32**, P. 56, STRUMENTI
- INDOVINA 4 STRUMENTI A
PERCUSSIONE, **50**, P. 67, STRUMENTI
- "JEUX DE VAGUES", DEBUSSY C., **55**, P. 93, VEDI P. 320 VOL.
C, CD 26/05
- LA CROMA, **21**, P. 46, DIDATTICO
- LA MELODIA, **10**, P. 26, DIDATTICO
- LA MINIMA, **6**, P. 19, DIDATTICO
- LA SCALA ASCENDENTE E DISCENDENTE, **2**, P. 14, DIDATTICO
- LA SCALA DI DO ("CANONE A DUE VOCI"), BEETHOVEN
L.V., **3**, P. 14
- LA SCALA MUSICALE, **4**, P. 14, DIDATTICO
- LA SEMIBREVE, **14**, P. 34, DIDATTICO
- LA SEMIMINIMA, **5**, P. 19, DIDATTICO
- "LARGO AL FACTOTUM DELLA CITTÀ" DA "IL BARBIERE DI
SIVIGLIA", ROSSINI G., **53**, P. 87, VEDI P. 164 VOL. C, CD 23/11
- L'INDICAZIONE DEL TEMPO, **8**, P. 21, DIDATTICO
- "PIERINO E IL LUPO", PROKOFIEV S., **54**, P. 93, VEDI P. 348 VOL.
C, CD 26/11
- "STANDING AT THE JUDGEMENT", SPIRITUAL, **56**, P. 94, P. 46
VOL. B, CD 11/14
- SUONIAMO CON IL FLAUTO "A DUE A
DUE", **9**, P. 22, DIDATTICO
- SUONIAMO CON IL FLAUTO "DORMI
DORMI", **18**, P. 43, CANZONCINA POPOLARE FRANCESE
- SUONIAMO CON IL FLAUTO "IL
GIOCOLIERE", **15**, P. 35, DIDATTICO
- SUONIAMO CON IL FLAUTO "LA
PERDRIX", **11**, P. 27, CANZONCINA POPOLARE FRANCESE
- SUONIAMO CON IL FLAUTO
"MIRLITON", **16**, P. 38, DIDATTICO
- SUONIAMO CON IL FLAUTO "PICCOLA
MELODIA", **13**, 30, DIDATTICO
- SUONIAMO CON IL FLAUTO
"SULL'ALTALENA", **20**, P. 45, DIDATTICO
- SUONIAMO CON IL FLAUTO "TRE
NOTE", **7**, P. 20, DIDATTICO
- "TOCCATA E FUGA IN RE MINORE", **51**, P. 75, BACH J.S., VEDI
P. 53 VOL. C, CD 20/13

Parte 1

IL PENTAGRAMMA E LE NOTE



ASCOLTA
L'AUDIO
DELLA PARTE 1

CONOSCO GIÀ

- I CARATTERI DEL SUONO
(→ VEDI VOL. A, PAG. 18)
- IL CONCETTO DI SUONO E RUMORE
(→ VEDI VOL. A, PAG. 18)

SONO IN GRADO DI

- CANTARE IN CORO FACILI BRANI
- USARE IL FLAUTO

IMPARERÒ

- IL PENTAGRAMMA



- I NOMI DELLE NOTE

DO MI SOL SI
RE FA LA

- LA CHIAVE DI VIOLINO O DI SOL

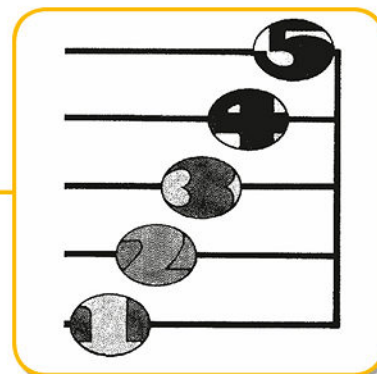


- I TAGLI ADDIZIONALI

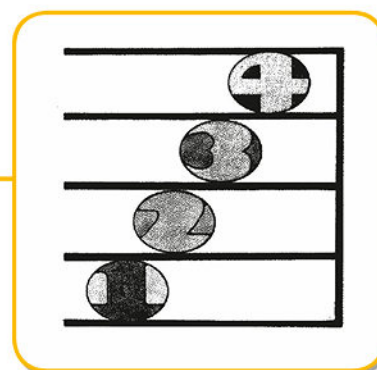


Scheda 1 IL PENTAGRAMMA

IL PENTAGRAMMA È UN RIGO MUSICALE
FORMATO DA 5 LINEE



E DA 4 SPAZI DOVE SI SCRIVONO LE NOTE.



RICORDA

LE LINEE E GLI SPAZI SI CONTANO SEMPRE A PARTIRE DAL BASSO.

IL PENTAGRAMMA VIENE DIVISO DA TANTE **BATTUTE** (MISURE) CHE SONO DELIMITATE
DA **STANGHETTE**. ALLA FINE DI OGNI BRANO MUSICALE SI TROVA LA **DOPPIA**
STANGHETTA.



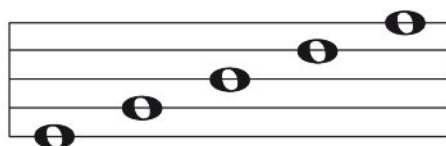


Scheda 2

NOTE SULLE LINEE E NEGLI SPAZI

LE NOTE SONO I SIMBOLI DEI SUONI E SI SCRIVONO SULLE LINEE E NEGLI SPAZI DEL PENTAGRAMMA.

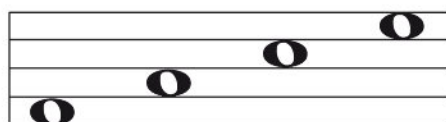
NOTE SULLE LINEE



UNA NOTA È SULLA LINEA QUANDO È TAGLIATA DALLA LINEA STESSA.



NOTE NEGLI SPAZI

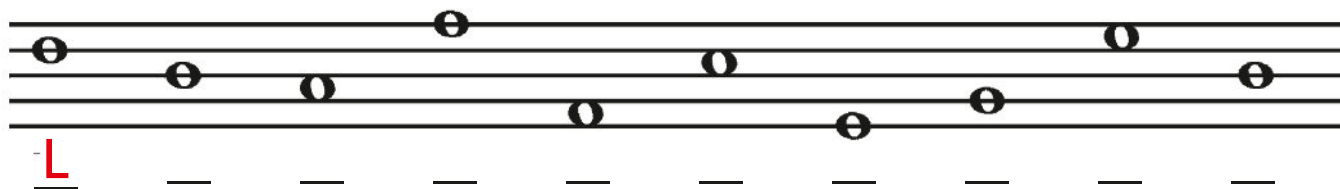


UNA NOTA È NELLO SPAZIO QUANDO È COMPRESA TRA 2 LINEE.

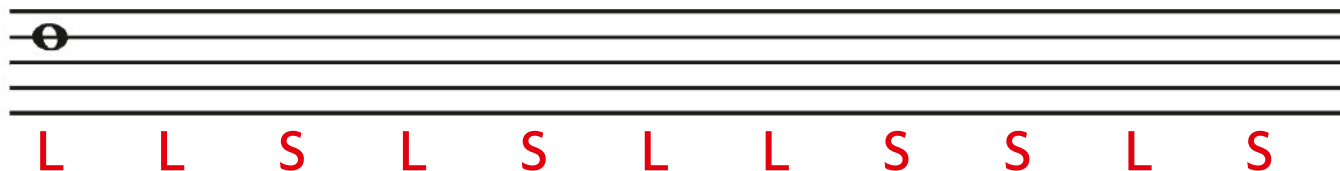


ESERCITIAMOCI

- 1) SCRIVI **L** PER LE NOTE CHE SI TROVANO SULLA LINEA E **S** PER QUELLE CHE SI TROVANO NELLO SPAZIO. L'ESERCIZIO È AVVIATO.



- 2) DISEGNA SULLE LINEE E NEGLI SPAZI LE NOTE RIFERITE ALLE LETTERE. (IL CONTRARIO DELL'ESEMPIO PRECEDENTE).



Scheda 3

I NOMI DELLE NOTE

TANTO PIÙ IN BASSO SONO SCRITTE LE NOTE, QUANTO PIÙ IL LORO SUONO È GRAVE. QUANDO SALGONO VERSO L'ALTO, INVECE, ANCHE IL SUONO CORRISPONDENTE È PIÙ ALTO, PIÙ ACUTO.



1

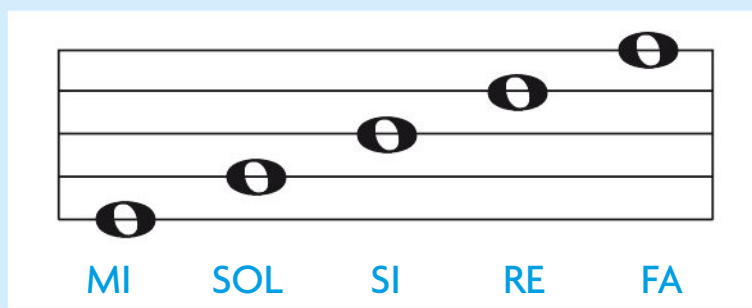
ASCOLTA LA VOCE CHE CANTA I NOMI DELLE NOTE DAL BASSO VERSO L'ALTO



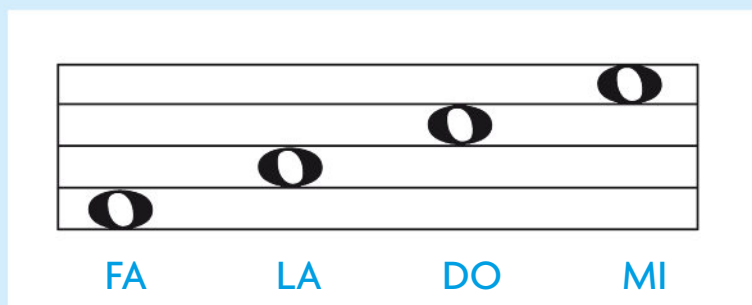
PER IDENTIFICARE LE NOTE SI USANO LE SILLABE **DO RE MI FA SOL LA SI** CHE FURONO INTRODOTTE DA GUIDO D'AREZZO (→ VEDI VOL. C, PAG. 183). ESSE COSTITUISCONO LA BASE DEL NOSTRO SISTEMA MUSICALE.

RICORDA

SULLE LINEE, DAL BASSO VERSO L'ALTO, ABBIAMO LE NOTE:



NEGLI SPAZI, SEMPRE DAL BASSO VERSO L'ALTO, ABBIAMO LE NOTE:



ESERCITIAMOCI

SCRIVI IL NOME DI CIASCUNA NOTA NELLO SPAZIO APPOSITO SOTTO DI ESSA.
L'ESERCIZIO È AVVIATO.

NOTE NEGLI SPAZI

FA

NOTE SULLE LINEE

MI

NOTE NEGLI SPAZI E SULLE LINEE

FA

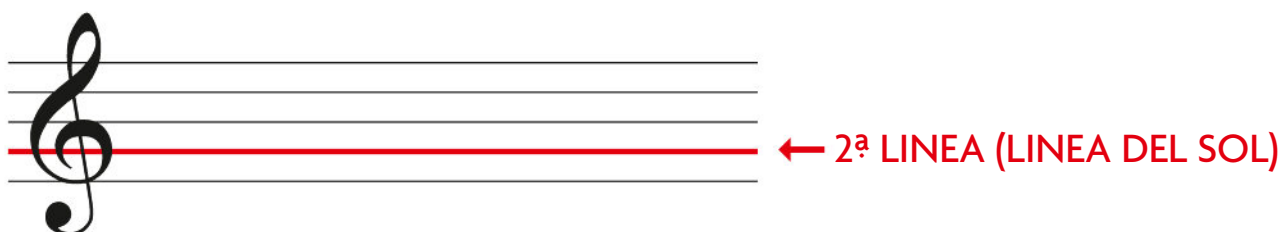
LA

Scheda 4

LA CHIAVE DI VIOLINO O DI SOL

LA **CHIAVE** È UN SEGNO CHE SI METTE ALL'INIZIO DEL PENTAGRAMMA E CI DÀ IL RIFERIMENTO PER CONOSCERE I NOMI DELLE NOTE.

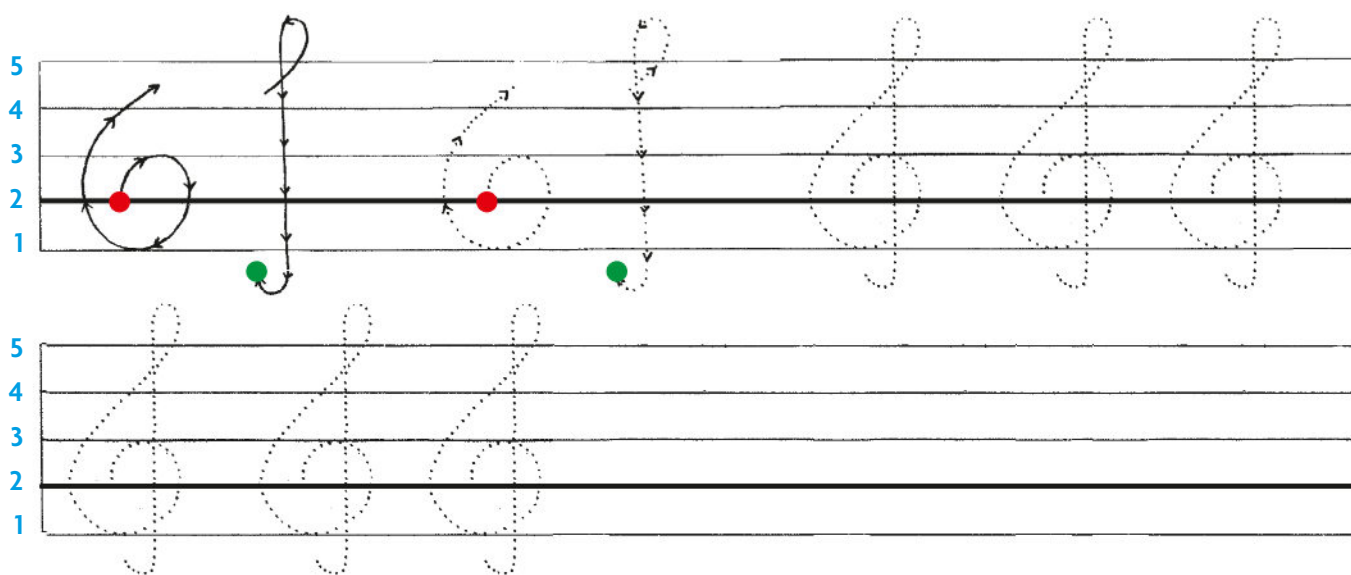
LA CHIAVE PIÙ USATA È LA **CHIAVE DI VIOLINO**, DETTA ANCHE CHIAVE DI SOL PERCHÉ STABILISCE LA POSIZIONE DEL SOL SULLA **2ª LINEA** A PARTIRE DAL BASSO.



ESERCITIAMOCI

DISEGNA LA CHIAVE DI VIOLINO.

PARTI DAL PUNTO **ROSSO** PER TERMINARE SUL PUNTO **VERDE** SEGUENDO LE FRECCETTE.



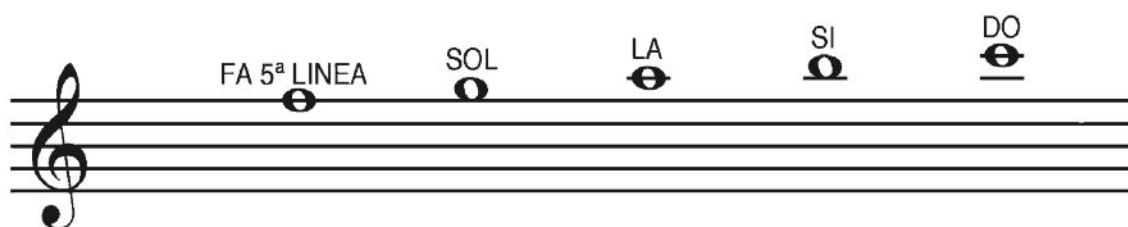


Scheda 5 I TAGLI ADDIZIONALI

I **TAGLI ADDIZIONALI** SONO DEI PEZZETTI DI LINEE CHE SI TROVANO SOPRA E SOTTO IL PENTAGRAMMA.

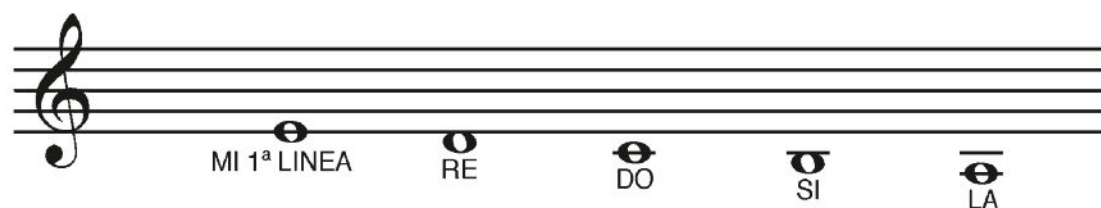
SI UTILIZZANO PER SCRIVERE ALTRE NOTE, QUANDO LE 5 LINEE E I 4 SPAZI NON BASTANO PIÙ.

LE NOTE CHE SALGONO PARTONO DAL **FA (5ª LINEA)** E PROCEDONO IN MODO ALTERNATO: UNA NOTA NELLO SPAZIO E UNA SULLA LINEA.



VERSO L'ALTO
PER LE NOTE
ACUTE.

LE NOTE CHE SCENDONO PARTONO DAL **MI (1ª LINEA)** E PROCEDONO ANCHE LORO IN MODO ALTERNATO: UNA NOTA NELLO SPAZIO E UNA SULLA LINEA.

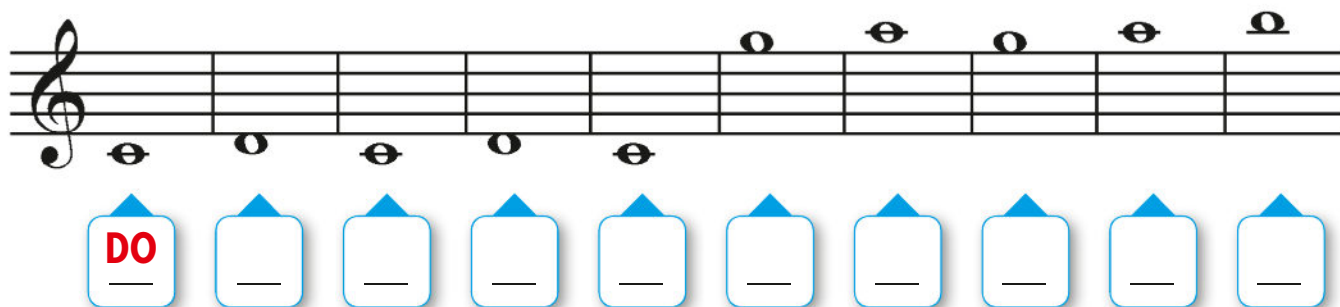


VERSO IL
BASSO PER LE
NOTE GRAVI.

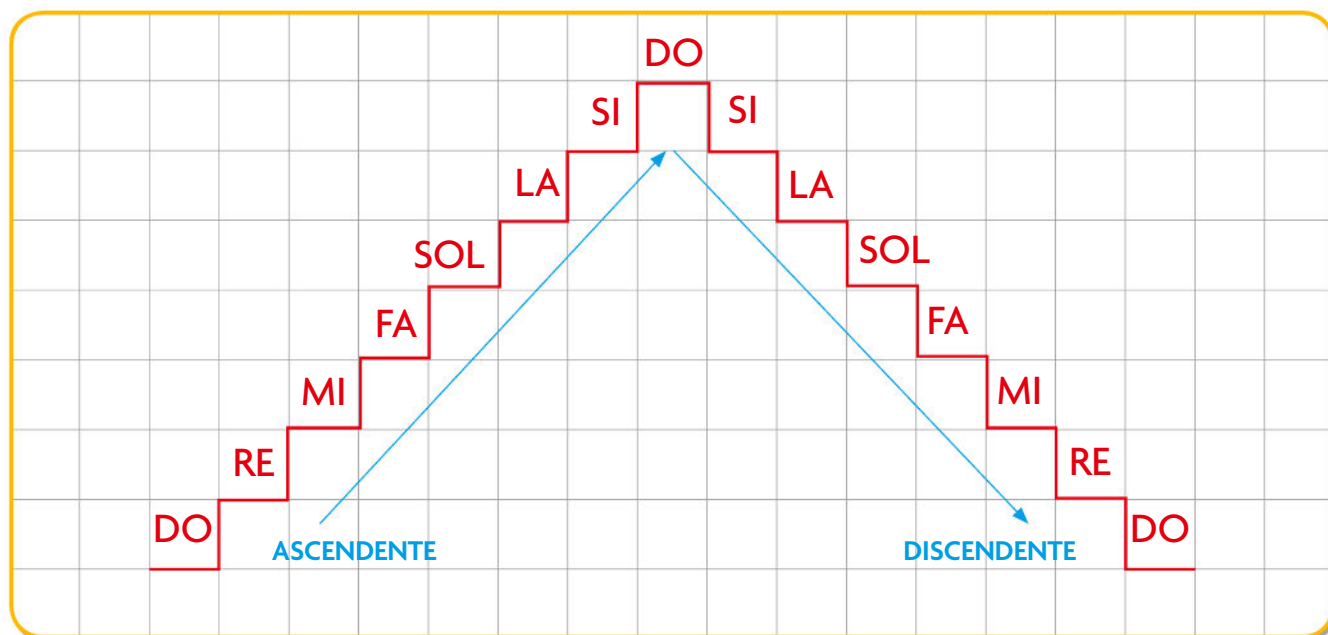


ESERCITIAMOCI

SCRIVI IL NOME DI CIASCUNA NOTA NELLO SPAZIO APPOSITO SOTTO DI ESSA.
L'ESERCIZIO È AVVIATO.



Scheda 6 LA SCALA DI DO



LA SCALA MUSICALE È LA **SUCCESSIONE DELLE SETTE NOTE** SIA IN SENSO **ASCENDENTE** SIA **DISCENDENTE** E PRENDE IL NOME DELLA NOTA DA DOVE PARTE.

NEL NOSTRO ESEMPIO LA SCALA PARTE DALLA NOTA **DO** POSTA SOTTO IL PENTAGRAMMA E ARRIVA ALLA NOTA **DO** (RIPETUTA) POSTA PIÙ IN ALTO.

2 ASCOLTA LA VOCE CHE CANTA LA SCALA DI DO IN SENSO ASCENDENTE E DISCENDENTE



ESERCITIAMOCI

ESEGUI INSIEME AI TUOI COMPAGNI DUE BREVI CANTI DIDATTICI (→ VEDI VOL. A, PAGG. 100 E 101) CHE TI AIUTERANNO A MEMORIZZARE FACILMENTE LA SCALA DI DO.

3 ASCOLTA LA VOCE E GLI STRUMENTI CHE ESEGUONO LA SCALA MUSICALE IN SENSO ASCENDENTE E DISCENDENTE

4 ASCOLTA LA VOCE E GLI STRUMENTI CHE ESEGUONO LA SCALA MUSICALE IN SENSO ASCENDENTE E DISCENDENTE

MAPPA ILLUSTRATA

IL PENTAGRAMMA E LE NOTE

IL PENTAGRAMMA



I NOMI DELLE NOTE

SULLE LINEE



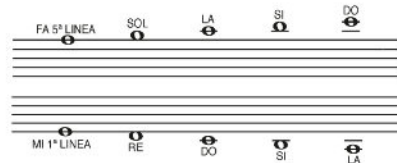
NEGLI SPAZI



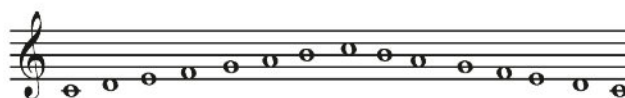
LA CHIAVE DI VIOLINO O DI SOL



I TAGLI ADDIZIONALI



LA SCALA DI DO



ASCENDENTE

DISCENDENTE

CANTA
LA SCALA DI DO





VERIFICA



- SEGNA CON UNA X LA RISPOSTA ESATTA.

1) DA QUANTE LINEE E DA QUANTI SPAZI È FORMATO IL PENTAGRAMMA?

- ☐ A DA 10 LINEE E 12 SPAZI
- ☐ B DA 5 LINEE E 4 SPAZI
- ☐ C DA 1 LINEA E 1 SPAZIO

2) COME SI CHIAMANO LE NOTE CHE SI TROVANO SULLE LINEE?

- ☐ A MI – SOL – SI – RE – FA
- ☐ B DO – SI – LA – SOL
- ☐ C FA – LA – DO – MI

3) COME SI CHIAMANO LE NOTE CHE SI TROVANO NEGLI SPAZI?

- ☐ A DO – RE – MI – FA – SOL
- ☐ B FA – LA – DO – MI
- ☐ C MI – SOL – SI – RE – FA

4) QUANDO UNA SCALA È ASCENDENTE (CIOÈ SALE)?

- ☐ A QUANDO LE NOTE SONO TUTTE UGUALI.
- ☐ B QUANDO LE NOTE VANNO DALLA NOTA PIÙ ALTA (ACUTA) A QUELLA PIÙ BASSA (GRAVE).
- ☐ C QUANDO LE NOTE VANNO DALLA NOTA PIÙ BASSA (GRAVE) A QUELLA PIÙ ALTA (ACUTA).

5) DA QUALE LINEA, A PARTIRE DAL BASSO, BISOGNA INIZIARE PER DISEGNARE LA CHIAVE DI VIOLINO?

- ☐ A DALLA 5ª LINEA
- ☐ B DALLA 2ª LINEA
- ☐ C DALLA LINEA DI ARRIVO

6) CHE COSA SONO I TAGLI ADDIZIONALI?

- ☐ A SONO PEZZETTI DI PENTAGRAMMA.
- ☐ B SONO PEZZETTI DI GOMMA PER CANCELLARE.
- ☐ C SONO PEZZETTI DI CARTA.