



I lavori pianistici di Fryderyk Chopin, Robert Schumann e Clara Wieck

Fryderyk Chopin

Il polacco **Fryderyk Chopin** è uno dei grandi protagonisti del Romanticismo musicale. **Tutte le sue composizioni prevedono il pianoforte:**

- pianoforte solista;
- pianoforte con orchestra;
- pianoforte con altri strumenti;
- pianoforte con voce.

Eccellente pianista, Chopin affida allo strumento a tastiera il compito di trasmettere le più diverse sfumature espressive.



▲ Fryderyk Chopin in un ritratto del 1835 della pittrice Maria Wodzińska (1819-1896).

FLIPPED CLASSROOM

La biografia di Fryderyk Chopin

ATTIVITÀ A CASA Fai una ricerca in Internet e/o utilizzando libri ed enciclopedie sulla vita di Fryderyk Chopin.

Cerca informazioni su:

- la data e il luogo di nascita e di morte;
- la formazione musicale;
- gli anni a Parigi.

Scrivi un testo che contenga i dati raccolti.

ATTIVITÀ IN CLASSE Sotto la guida dell'insegnante, confronta la tua ricerca con quelle dei compagni e delle compagne. Alla fine la classe stenderà una sintesi utile per tutti.

Pagine sognanti e malinconiche, come i *Notturmi*, si alternano a danze brillanti come i *Valzer* e le *Mazurke* (la mazurka è una danza di origine polacca).

Chopin trasforma in musica i “colori” e i “movimenti” delle emozioni umane con l'aiuto del suo compagno fedele, il pianoforte.

Tra le composizioni più importanti del musicista ricordiamo anche gli *Studi*, i *Preludi* e le *Polacche*, lavori destinati al pianoforte solista.

Molto eseguiti sono anche i due *Concerti per pianoforte e orchestra*.

PER TE • PER TUTTI



Ascolta in italiano.
Leggi in arabo,
cinese, francese,
inglese, rumeno,
spagnolo, ucraino.

Completa Il p.....olacco..... Fryderyk C.....hopin..... è uno dei protagonisti del Romanticismo musicale. Tutti i lavori del compositore e pianista prevedono l'utilizzo del p.....ianoforte..... Tra le sue pagine ricordiamo i N.....otturmi....., i *Valzer* e le *Mazurke*.

Robert Schumann e Clara Wieck

Uniti nella vita e nell'arte, Robert Schumann e Clara Wieck sono una delle più celebri coppie dell'età romantica. Entrambi dedicano al pianoforte alcune delle loro composizioni più importanti.

Robert Schumann nasce a Zwickau, in Germania, nel 1810. Studia pianoforte con Friedrich Wieck, padre di Clara e famoso didatta, ma presto deve abbandonare la speranza di essere concertista. Alcuni esercizi tecnici scorretti provocano una paralisi della mano destra che gli impedisce la carriera di pianista. Tutte le energie di Schumann si concentrano nella **composizione** e nell'**attività di critico musicale**. Nel 1835 comincia la relazione affettiva con Clara Wieck. I due, nonostante l'opposizione del padre della giovane, si sposano nel 1840. Alcuni anni di felicità personale e di creatività musicale sono presto offuscati dai problemi psichici di Schumann. Nel 1854, dopo un tentativo di suicidio, Robert è ricoverato in un istituto per malati mentali. Muore nel 1856. Tra le principali composizioni di Schumann ricordiamo:

- i **lavori pianistici** (tra cui *Carnaval*);
- i *Lieder*;
- **quattro sinfonie**;
- **due concerti per strumento solista e orchestra** (destinati al pianoforte e al violoncello);
- **musica da camera**.

Clara Wieck nasce a Lipsia, in Germania, nel 1819. Il padre cura la sua formazione musicale di pianista e compositrice. All'età di undici anni inizia una brillante carriera concertistica e diventa **una delle più celebri pianiste d'Europa**. L'attività di Clara Wieck si estende anche all'**insegnamento** e alla **composizione**. Muore nel 1896. Le composizioni di maggior valore di Clara Wieck sono:

- le **pagine pianistiche**;
- i *Lieder*;
- il *Concerto per pianoforte e orchestra*.



▲ Robert Schumann e Clara Wieck, in un ritratto fotografico.

PER TE • PER TUTTI



Ascolta in italiano.
Leggi in arabo,
cinese, francese,
inglese, rumeno,
spagnolo, ucraino.

Completa Robert S.**chumann**..... e Clara W.**ieck**..... sono una delle più celebri coppie dell'età romantica, uniti nella v.**ita**..... e nell'arte.

Entrambi dedicano al p.**ianoforte**..... alcune delle loro composizioni più importanti.



APPRENDIMENTO attivo

ALLENO IL MIO ORECCHIO MUSICALE

Notturmo op. 9 n. 1 di Fryderyk Chopin



USB TRACCIA 056

LIBRO DIGIT DOC

Il **Notturmo** è una breve forma strumentale, soprattutto pianistica, ispirata alla notte. Il tema della notte è molto presente nella cultura romantica: può essere il tempo dolce del sogno e del silenzio o il tempo buio e cupo della solitudine e dell'angoscia. **Fryderyk Chopin** ha composto **ventuno** **notturni** per pianoforte. Ascoltiamo il **Notturmo op. 9 n. 1**.

1. L'atmosfera notturna creata da Chopin è:

- dolce e sognante
- cupa e minacciosa

2. Si distinguono chiaramente la melodia e l'accompagnamento.

- vero
- falso

3. La melodia è eseguita sempre nel registro molto grave del pianoforte.

- vero
- falso

4. Sono presenti numerosi cambi dinamici.

- vero
- falso

5. Il brano è formato da tre parti (la prima e la terza sono molto simili).

- vero
- falso

6. Osserva le tre immagini. A quale associ il brano? Spiega brevemente le ragioni della tua risposta.

Per il carattere quieto e malinconico del quadro (o simile).

.....
.....

1



2



3



Mazurka op. 63 n. 3 di Fryderyk Chopin



USB TRACCIA 057

LIBRO DIGIT DOC

La **mazurka** è una danza polacca di origine popolare. Le **sessanta** **mazurke** per pianoforte composte da **Chopin** non sono tuttavia destinate al ballo: conservano la chiarezza metrica e ritmica della danza ma prevedono la sola esecuzione strumentale.

Le **Tre mazurke op. 63** sono state composte nell'estate del 1846; appartengono dunque alla piena maturità del compositore.

Ti proponiamo l'ascolto della mazurka numero 3.

1. Il carattere del brano è:

- appassionato ed eroico
- meditativo e intimo

2. La mazurka è in tempo:

- binario
- ternario

4. Il profilo melodico è:

- chiaro e distinto
- nascosto dagli accordi

3. L'andamento è:

- moderato
- veloce

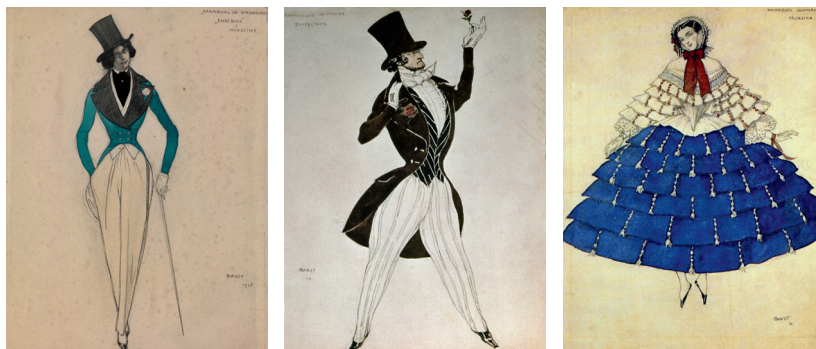
Carnaval di Robert Schumann



USB TRACCIA 058
LIBRO DIGIT DOC

Carnaval è una **raccolta pianistica** di **Robert Schumann** formata da ventidue brevi "miniature musicali" ispirate a personaggi inventati e reali. I titoli dei singoli brani sono curiosi. Incontriamo maschere come Arlecchino, amici di Schumann come Chopin e Chiarina (Clara Wieck adolescente), personaggi inventati come Eusebio e Florestano. Eusebio e Florestano compaiono spesso negli articoli scritti da Robert Schumann. I due personaggi sono creati dal compositore per rappresentare rispettivamente il Romanticismo intimo e malinconico e il Romanticismo appassionato e irruente.

Ascoltiamo come Schumann trasforma **Eusebio** (il primo brano) e **Florestano** (il secondo brano) in **personaggi musicali**.



▲ I personaggi di Eusebio, Florestano e Chiarina, disegnati da Léon Bakst (1866-1924).

- La prima e l'ultima parte di **Eusebio** sono eseguite:
 - molto piano
 - molto forte
- L'accompagnamento alla melodia di **Eusebio** è energico e potente.
 - vero
 - falso
- Secondo te, **Eusebio** rappresenta efficacemente il Romanticismo intimo e malinconico?
 - sì
 - no
- Spiega brevemente le ragioni della tua risposta alla domanda n. 3.

La scrittura è sommessata e meditativa (o simile).
- In **Florestano** ci sono numerosi cambi di velocità.
 - vero
 - falso
- La conclusione di **Florestano** è "sospesa".
 - vero
 - falso
- Secondo te, **Florestano** rappresenta efficacemente il Romanticismo appassionato e irruente?
 - sì
 - no
- Spiega brevemente le ragioni della tua risposta alla domanda n. 7.

La scrittura è vigorosa e "travolgente" (o simile).

Romanza op. 21 n. 3 di Clara Wieck



USB TRACCIA 059
LIBRO DIGIT DOC

Clara Wieck è una grande pianista. Conosce perfettamente il suo strumento e le possibilità tecniche ed espressive del pianoforte. Questa "sapienza" emerge anche nelle sue composizioni pianistiche.

Ascoltiamo la **Romanza op. 21 n. 3**.

- Il brano è:
 - scherzoso
 - appassionato
 - doloroso
- L'idea musicale iniziale è ripresa più volte.
 - vero
 - falso
- Secondo te, il brano potrebbe essere eseguito solo con il flauto dolce?
 - sì
 - no
- Spiega brevemente le ragioni della tua risposta alla domanda n. 3.

Il brano non è monodico (o simile).