



André Derain, *Charing Cross Bridge* (1906), London, National Gallery of Art, Washington, D.C., olio su tela



Henri Matisse, *Lusso, calma e voluttà* (1904), Centre Pompidou, Parigi, olio su tela, 98 × 118 cm



Henri Matisse, *Finestra aperta* (1906),
National Gallery of Art, Washington, olio su tela,
55,3 × 46 cm



Henri Matisse, *La gioia di vivere* (1906).



Henri Matisse, *La stanza rossa* (1908).



Pablo Picasso, *Ritratto di Gertrude Stein* (1906),
Metropolitan Museum of Art, New York, olio su
tela, 99,6 × 81,3 cm



Pablo Picasso, *Ritratto di Daniel-Henry Kahnweiler* (1910), Art Institute, Chicago, olio su tela, 100,4 × 72,4 cm



Pablo Picasso, *Ma Jolie* (1911-12),
MoMA, New York, olio su tela,
100 × 64,5 cm



Pablo Picasso, *Chitarra, clarinetto e bottiglia su un tavolo* (1916), olio su tela



Emil Nolde, *Sole tropicale* (1914)



Fortunato Depero, *Festa della sedia* (1927), Mart, Rovereto, tarsia in panno, 259,5 × 340 cm



Antoni Pevsner, *Testa* (1923-24), Tate, Londra, celluloid, 7,7 × 4 × 5,2 cm



Giorgio de Chirico, *Piazza con Arianna* (1913), The Metropolitan Museum of Art, New York, olio su tela



Kurt Schwitters, *Costruzione per signore nobili*
(1919), LACMA, Los Angeles, assemblage,
103 × 83,3 cm



Marcel Duchamp, *Nudo che discende le scale n. 2* (1912), Museum of Art, Filadelfia, olio su tela, 147 × 90 cm



Marcel Duchamp, *L.H.O.O.Q.* (1919),
collezione privata, New York, ready-made,
19,7 × 12,4 cm



Mario Sironi, *Il lavoro in città o l'architettura*
(1932-'34), Palazzo delle Poste, Bergamo



George Grosz, *Giorno grigio* (1921),
Nationalgalerie, Berlino, olio su tela,
38 × 51 cm



Otto Dix, *Trittico sulla guerra* (1929-32), Galerie Neue Meister, Dresda



Joan Miró, *Montroig-La fattoria* (1921-1922),
National Gallery of Art, Washington, olio su tela,
123,8 × 141,3 cm



René Magritte, *La condizione umana I* (1933),
National Gallery of Art, Washington, olio su tela, 100 × 81 cm



Francis Picabia, *Aello* (1930), collezione privata, olio su tela, 169 × 169 cm



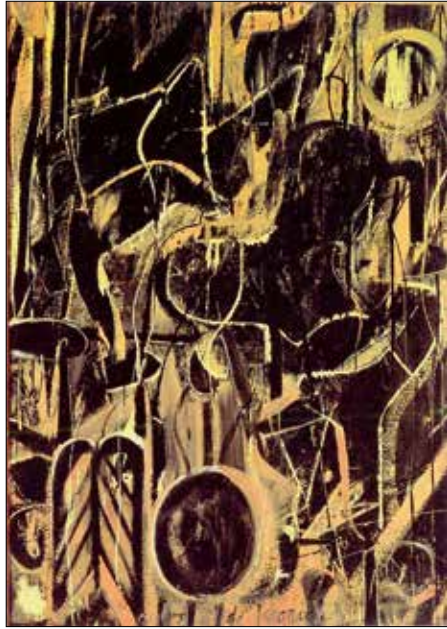
Yves Tanguy, *La giornata azzurra* (1937), Tate, Londra, olio su tela, 63 × 81,2 cm



Jackson Pollock, *The She Wolf* (1943), MoMA, New York, olio, gouache e gesso su tela, 106,4 × 170,2 cm



Jackson Pollock, *Shimmering Substance* (1946),
MoMA, New York, olio su tela, 76,3 × 61,6 cm



Willem de Kooning, *Light in August* (1947),
Tehran Museum of Contemporary Art,
olio e smalto su tela, 139,7 × 105,4 cm



Willem de Kooning, *Excavation* (1950), Art Institute, Chicago, olio su tela, 206 × 257 cm



Philip Guston, *Mirror* (1957),
collezione privata, olio su tela,
172,8 × 153,6 cm



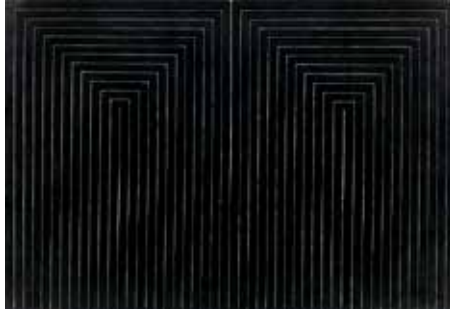
Mark Rothko, *No. 2* (1947),
National Gallery of Art,
Washington, olio su tela



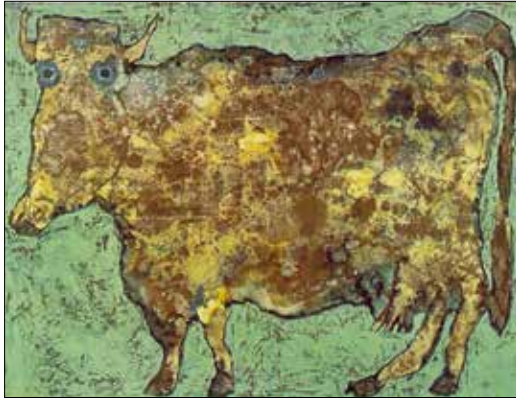
Clyfford Still, *1957-D-No. 1* (1957),
Albright-Knox Art Gallery, Buffalo, olio su tela,
287 × 403,8 cm



Morris Louis, *Beta Delta* (1961), collezione privata,
magna su tela, 256,5 × 401,3 cm



Frank Stella, *The Marriage of Reason and Squalor, II* (1959), MoMA, New York, smalto su tela, 230,5 × 337,2 cm



Jean Dubuffet, *La mucca dal naso sottile* (1954),
MoMA, New York, olio e smalto su tela, 88,9 × 116,1 cm



Jean Fautrier, *Tete d'otage no. 14* (1944)



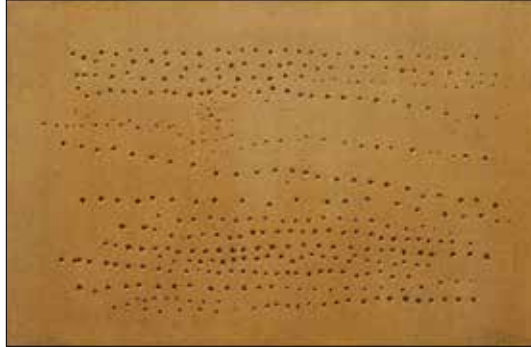
Alberto Burri, *Gobbo Bianco* (1953),
Fondazione Palazzo Albizzini-Collezione Burri,
Città di Castello, stoffa, olio, segatura, pietra pomice
su tela estroflessa, 100,7 × 87 cm



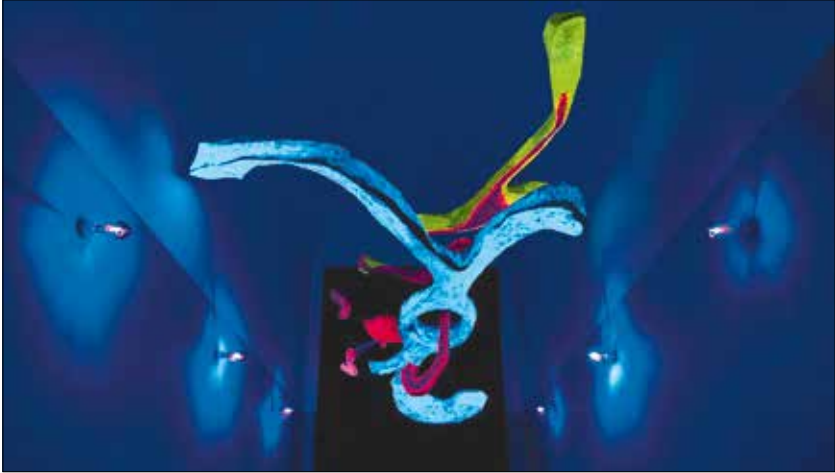
Alberto Burri, *Sacco e Oro* (1953), collezione privata



Lucio Fontana, *Concetto Spaziale. La luna a Venezia* (1961), Gallerie d'Italia, Milano, olio e vetro su tela, 150 × 150 cm



Lucio Fontana, *Concetto spaziale* (1949-50), Tate, Londra, tela,
55 × 84,6 cm



Lucio Fontana, *Ambiente spaziale* (1949), reinstallazione presso Pirelli HangarBicocca, Milano 2017



Lucio Fontana, *Concetto spaziale. Attese* (1960), collezione privata



Ennio Morlotti, *L'Adda a Imbersago* (1955), Palazzo delle Paure, Lecco



Alberto Giacometti, *Il naso* (1947), bronzo, ferro



Alberto Giacometti, *Donne di Venezia* (1956), Fondazione Giacometti, Parigi, bronzo



Francis Bacon, *Painting* (1946), MoMA, New York, olio e pastello su lino, 197,8 × 132,1 cm



Francis Bacon, *Sand Dune* (1983), Fondazione Beyeler, Basilea, olio, pastello e polvere su tela



Robert Rauschenberg, *Erased de Kooning Drawing* (1953), SFMOMA, San Francisco, tracce di disegno su carta, 64,1 × 55,2 cm



Daniel Spoerri, *Snare Picture* (1960), materiali vari su tavola



Mimmo Rotella, *Come un arazzo* (1956), décollage su tela,
79 x 131 cm



Yves Klein, *Anthropométries de l'époque bleu* (1960), Centre Pompidou, Parigi, pigmenti e resina sintetica su carta e tela, 156,8 × 282,5 cm



Piero Manzoni, *Achrome* (1958), Gallerie d'Italia, Milano, caolino e tela grinzata, 70 × 100 cm



Andy Warhol, *100 Cans* (1962),
Albright-Knox Art Gallery, pittura spray e pastello
su tela, 183,8 × 133 cm



Andy Warhol, *Gold Marilyn Monroe* (1962), MoMA, New York, serigrafia e pittura a polimeri sintetici su tela, 211,4 × 144,7 cm



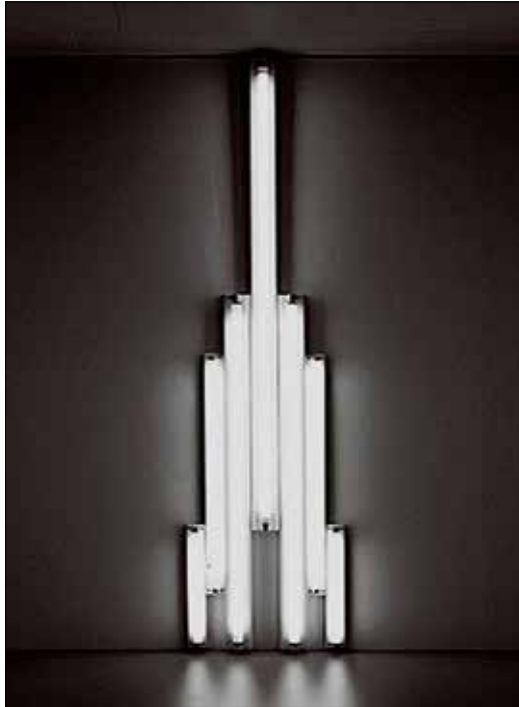
Andy Warhol, *Silver Clouds* (1966),
cuscini gonfiabili in mylar, dimensioni ambientali



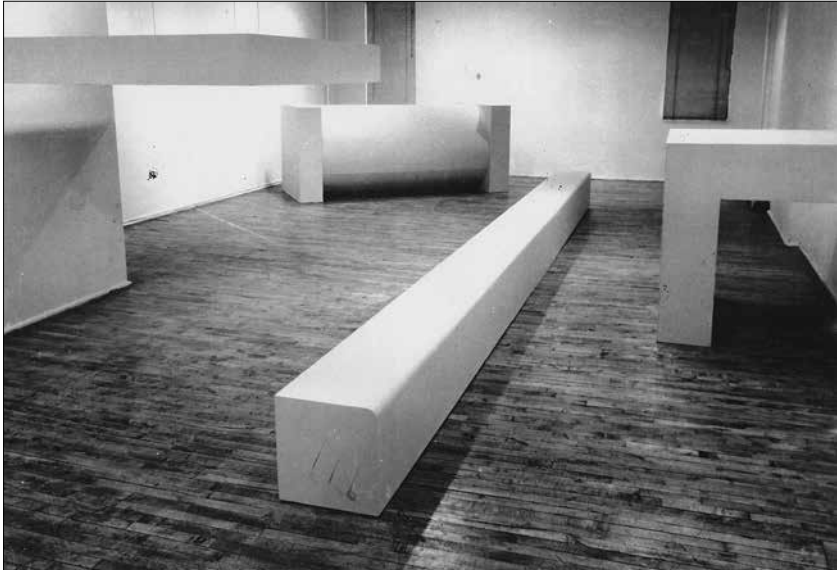
Roy Lichtenstein, *Live Ammo (Blang!)*, 1962, The Broad, Los Angeles, olio e magna su tela, 172,7 × 203,2 cm



George Segal, *Subway* (1968), The Margulies Collection at the Warehouse, Miami, gesso e materiali vari, 224,8 × 287 × 129,5 cm



Dan Flavin, *Monument for V. Tatlin* (1966-1969),
Tate, Londra, luce fluorescente, 305,4 × 58,4 × 8,9 cm



Robert Morris, installazione alla Green Gallery, New York (1964)



Franco Angeli, *Stemma* (1964),
Collezione Peggy Guggenheim, Venezia, olio su tela e velo



Mario Schifano, *Coca Cola* (1962), collezione privata,
smalto su carta intelata, 106 × 103 cm



Mario Schifano, *Incidente* (1962), collezione privata,
smalto su carta intelata, 160 × 160 cm



Lynda Benglis, *Contraband* (1969), Whitney Museum, New York, lattice pigmentato, 7,6 × 295,3 × 1011,6 cm



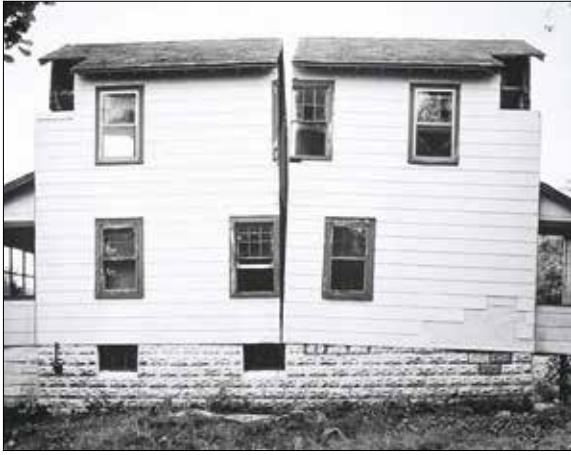
Lynda Benglis, *Proto-knot* (1971),
courtesy l'artista e Cheim & Read,
New York, rete metallica, stamino
di cotone, gesso e glitter



Hans Haacke, *MoMA Poll* (1970)



Bruce Nauman, *Live-Taped Video Corridor* (1969), Guggenheim Museum, New York, pannelli di rivestimento, videocamera, due monitor, videoregistratore, dimensioni variabili



Gordon Matta-Clark, *Splitting* (1974), New Jersey



Chris Burden, *Shoot* (1971), performance



Marina Abramovic e Ulay, *Rest Energy* (1980), performance



Peter Saul, *Criminal Being Executed* (1964), Museum of Art, Blanton, olio su tela, 190,5 × 160,4 cm



Leon Golub, *Vietnam II* (1973), dettaglio, Tate, Londra, acrilico su tela, 294 × 1151,5 cm



Robert Longo, *Untitled (Men in the Cities series, 1980)*, carboncino e grafite su carta, 2
43,8 × 131,9 cm



Mimmo Paladino, *Silenzioso, mi ritiro a dipingere un quadro* (1977), olio su tela



Sandro Chia, *Portatore d'acqua* (1981),
olio su tela



Thomas Demand, *Drafting Room* (1996), collezione privata, C-print e Diasec 183,5 × 284 cm



Mike Kelley, *More Love Hours Than Can Ever Be Repaid and The Wages Of Sin* (1987), Whitney Museum, New York, giocattoli su tela, mais secco, candele di cera su legno e base di metallo



Douglas Gordon, *24-Hour Psycho* (1993), videoinstallazione



Kenny Scharf, *Cosmic Cavern* (2009), installazione, dimensioni variabili



Jenny Holzer, *Protect Me From What I Want* (1985)



Francesco Vezzoli, *Metamorfosi (Self-portrait As Apollo killing the Satyr Marsyas, 2015)*, scultura in poliuretano e scultura antica (I sec. d.C., con restauri del XVIII sec.)



Thomas Hirschhorn, *Collapse* (2018), proprietà dell'artista, installation view
al Mori Art Museum, Tokyo, installazione