

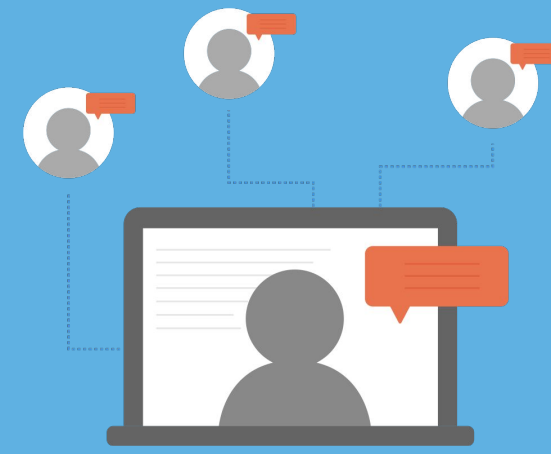
DIDATTICA DIGITALE



Come progettare la didattica in era Covid

a cura di Piero Gallo

Sommario

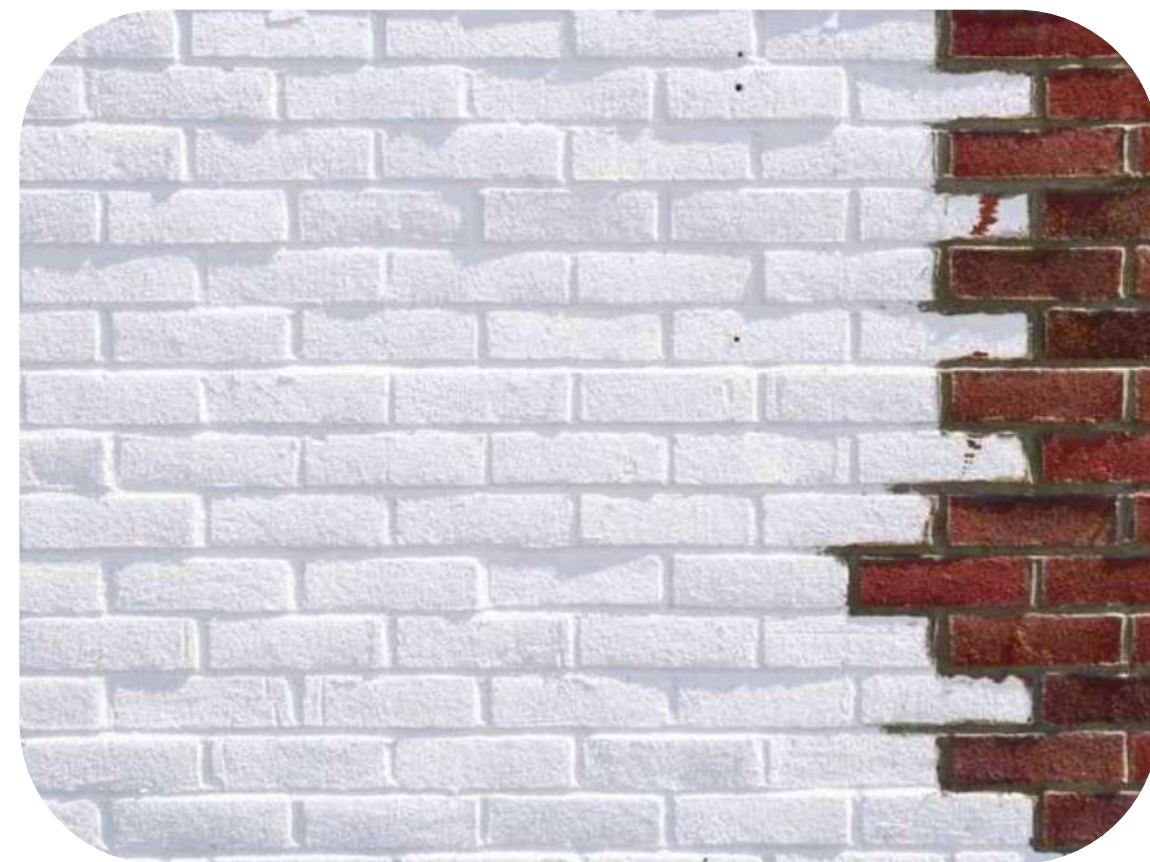


- Di cosa abbiamo discusso negli ultimi webinar?
 - DAD e DDI: due mondi paralleli?
 - Cosa promuovere per garantire un processo formativo efficace in era incerta? Partiamo dal curriculum per arrivare alla progettazione didattica del docente.
-



Gli uomini costruiscono
troppi muri e non
abbastanza ponti.

- *Joseph Fort Newton*



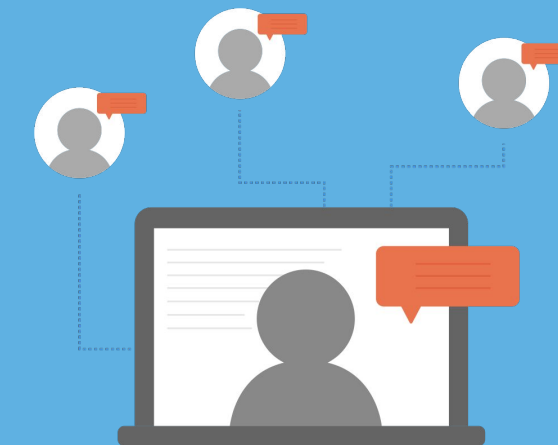
Dove ci siamo fermati... al Goal!



- Progettare una scuola tecnologicamente inclusiva.
- **Rimuovere gli ostacoli che hanno impedito la socializzazione dei dispositivi tecnologici.**
- Formare il personale in ottica continua fornendo le chiavi di interpretazione, adattamento e adeguamento di buone pratiche e strumenti software in grado di supportare la didattica



Di cosa disponiamo oggi?



Una classica analogia... (eravamo in DAD)



...cosa ci siamo chiesti? **RAV**

- Didattica a distanza: quanta, dove, come?
- Cosa abbiamo imparato in questi due mesi?
- Quali sono state le difficoltà / punti di forza rilevati?
- Cosa abbiamo realizzato?
- Quali dinamiche abbiamo posto in essere?
- Come hanno risposto gli studenti? E i genitori?
- Quali difficoltà ho incontrato (docente/ DS)
- Quale è stato il rapporto con le tecnologie?
- Come abbiamo bilanciato gli strumenti tradizionali con quelli tecnologici?
- Come abbiamo organizzato le attività didattiche (l'orario scolastico)?

...cosa ci chiediamo ora? **PDM**

- Quali strategie utilizzare per migliorare questi aspetti didattici?
- Quali tecniche didattiche abbandonare? Quali rafforzare? Quali privilegiare?
- Chi ne ha beneficiato e chi ne beneficerà maggiormente?
- **I contenuti somministrati sono stati pochi? Troppi? Come li abbiamo scelti?**

Ripartiamo dalle linee guida sulla DDI



Il decreto del Ministro dell'istruzione 26 giugno 2020, n. 39 ha fornito un quadro di riferimento entro cui progettare la ripresa delle attività scolastiche nel mese di settembre, con particolare riferimento, per la tematica in argomento, alla **necessità per le scuole di dotarsi di un Piano scolastico per la didattica digitale integrata.**

Le presenti Linee Guida forniscono **indicazioni per la progettazione del Piano scolastico per la didattica digitale integrata (DDI) da adottare**, nelle scuole secondarie di II grado, in modalità complementare alla didattica in presenza, nonché da parte di tutte le istituzioni scolastiche di qualsiasi grado, qualora emergessero necessità di contenimento del contagio, nonché qualora si rendesse necessario sospendere nuovamente le attività didattiche in presenza a causa delle condizioni epidemiologiche contingenti.

Ripartiamo dalle linee guida sulla DDI



... tutte le scuole, a prescindere dal grado di istruzione, dovranno dotarsi del suddetto Piano ...

... ogni istituzione scolastica del Sistema nazionale di istruzione e formazione definisce le modalità di realizzazione della didattica digitale integrata, in un **equilibrato bilanciamento tra attività sincrone e asincrone** ...

... le istituzioni scolastiche avviano una rilevazione di fabbisogno di strumentazione tecnologica e connettività ... al fine di prevedere la concessione in comodato d'uso gratuito degli strumenti per il collegamento, agli alunni che non abbiano l'opportunità di usufruire di device di proprietà ...

Ripartiamo dalle linee guida sulla DDI



... possibilità di dotarsi di adeguati strumenti da utilizzare per la prestazione lavorativa, coerentemente con le politiche "BYOD" che ogni istituzione scolastica è chiamata ad adottare (Azione#6 del PNSD - **Linee guida per politiche attive di BYOD (Bring Your Own Device)** ...

approccio **mindtool** (mente + strumento) del tipo

"not to learn from but to learn with"

Ripartiamo dalle linee guida sulla DDI



... il Collegio docenti è chiamato a **fissare criteri e modalità per erogare didattica digitale integrata, adattando** la progettazione dell'attività educativa e didattica in presenza alla modalità a distanza, anche in modalità complementare, affinché **la proposta didattica del singolo docente si inserisca in una cornice pedagogica e metodologica condivisa**, che garantisca **omogeneità** all'offerta formativa dell'istituzione scolastica ...

Ripartiamo dalle linee guida sulla DDI

... Ai consigli di classe è affidato il compito di individuare i **contenuti essenziali delle discipline**, i nodi interdisciplinari, gli apporti dei contesti non formali e informali all'apprendimento, al fine di porre gli alunni, pur a distanza, al centro del processo di insegnamento-apprendimento per sviluppare quanto più possibile autonomia e responsabilità ...



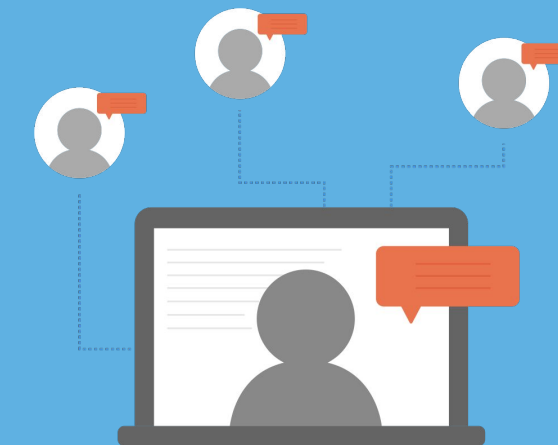
Ripartiamo dalle linee guida sulla DDI



... Va posta attenzione agli alunni più fragili ...

... Ogni scuola assicura **unitarietà all'azione didattica rispetto all'utilizzo di piattaforme**, spazi di archiviazione, registri per la comunicazione e gestione delle lezioni e delle altre attività, al fine di semplificare la fruizione delle lezioni medesime nonché il reperimento dei materiali, anche a vantaggio di quegli alunni che hanno maggiori difficoltà ad organizzare il proprio lavoro. A tale scopo, **ciascuna istituzione scolastica individua una piattaforma che risponda ai necessari requisiti di sicurezza ...**

Ripartiamo dalle linee guida sulla DDI



... Per il necessario adempimento amministrativo di rilevazione della presenza in servizio dei docenti e per registrare la presenza degli alunni a lezione, si utilizza il **registro elettronico**, così come per le comunicazioni scuola-famiglia e l'annotazione dei compiti giornalieri. **La DDI, di fatto, rappresenta lo "spostamento" in modalità virtuale dell'ambiente di apprendimento e, per così dire, dell'ambiente giuridico in presenza ...**

Ripartiamo dalle linee guida sulla DDI



... La lezione in videoconferenza agevola il **ricorso a metodologie didattiche più centrate sul protagonismo degli alunni**, consente la costruzione di **percorsi interdisciplinari** nonché di **capovolgere la struttura della lezione**, da momento di semplice trasmissione dei contenuti ad **agorà di confronto**, di rielaborazione condivisa e di costruzione collettiva della conoscenza ...

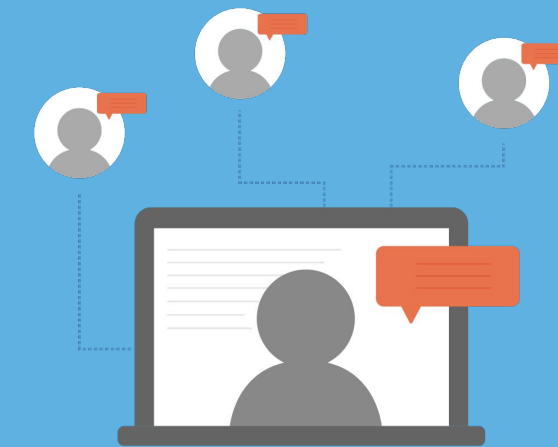
METODOLOGIE: didattica breve, apprendimento cooperativo, flipped classroom, debate, project based learning ...

Ripartiamo dalle linee guida sulla DDI



... Anche con riferimento alle attività in DDI, la **valutazione** deve essere costante, garantire trasparenza e tempestività e, ancor più laddove dovesse venir meno la possibilità del confronto in presenza, la necessità di assicurare feedback continui sulla base dei quali regolare il processo di insegnamento/apprendimento ...

Prima di proseguire...

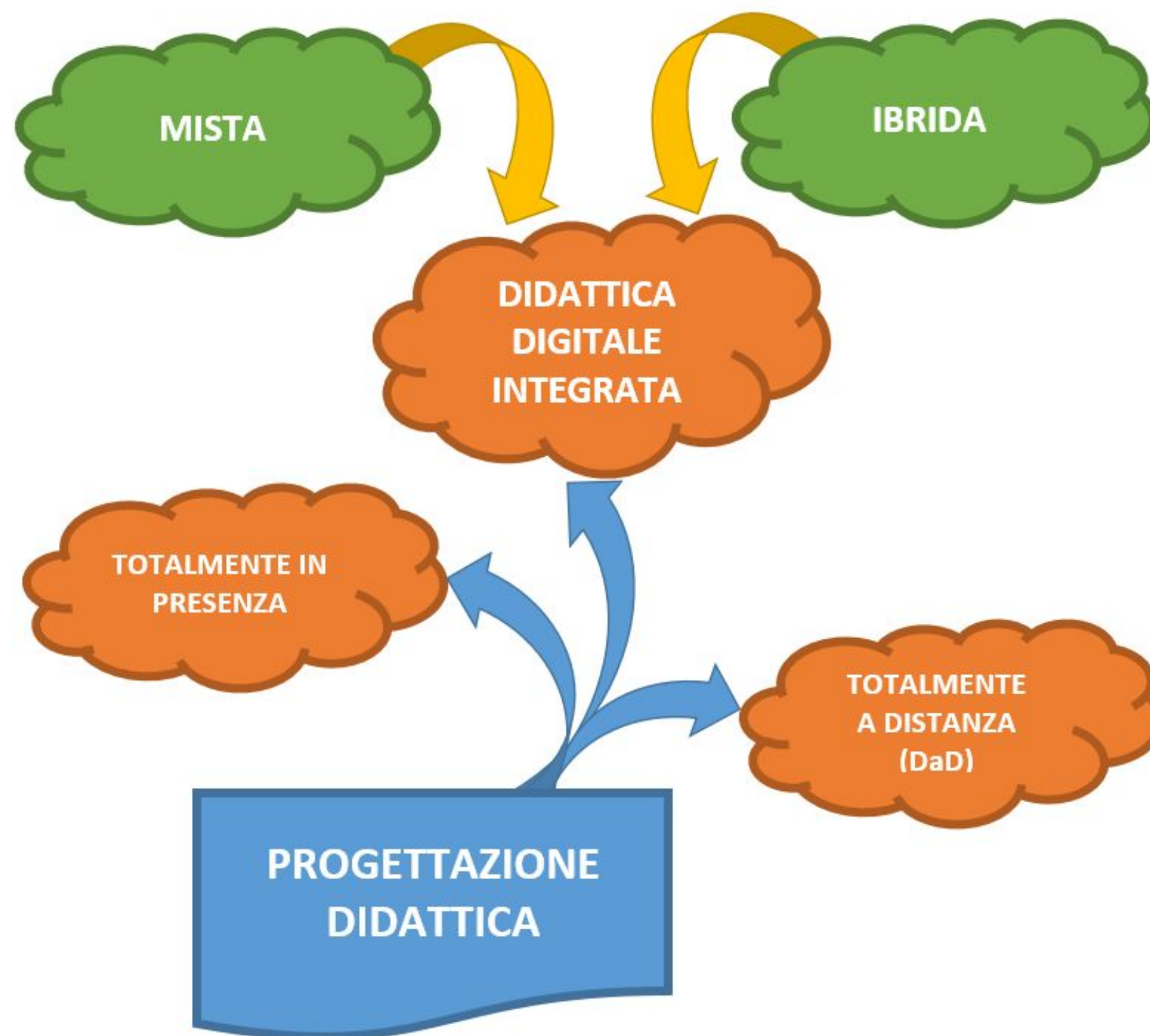


DAD

FAD



La progettazione didattica: il punto da cui partire

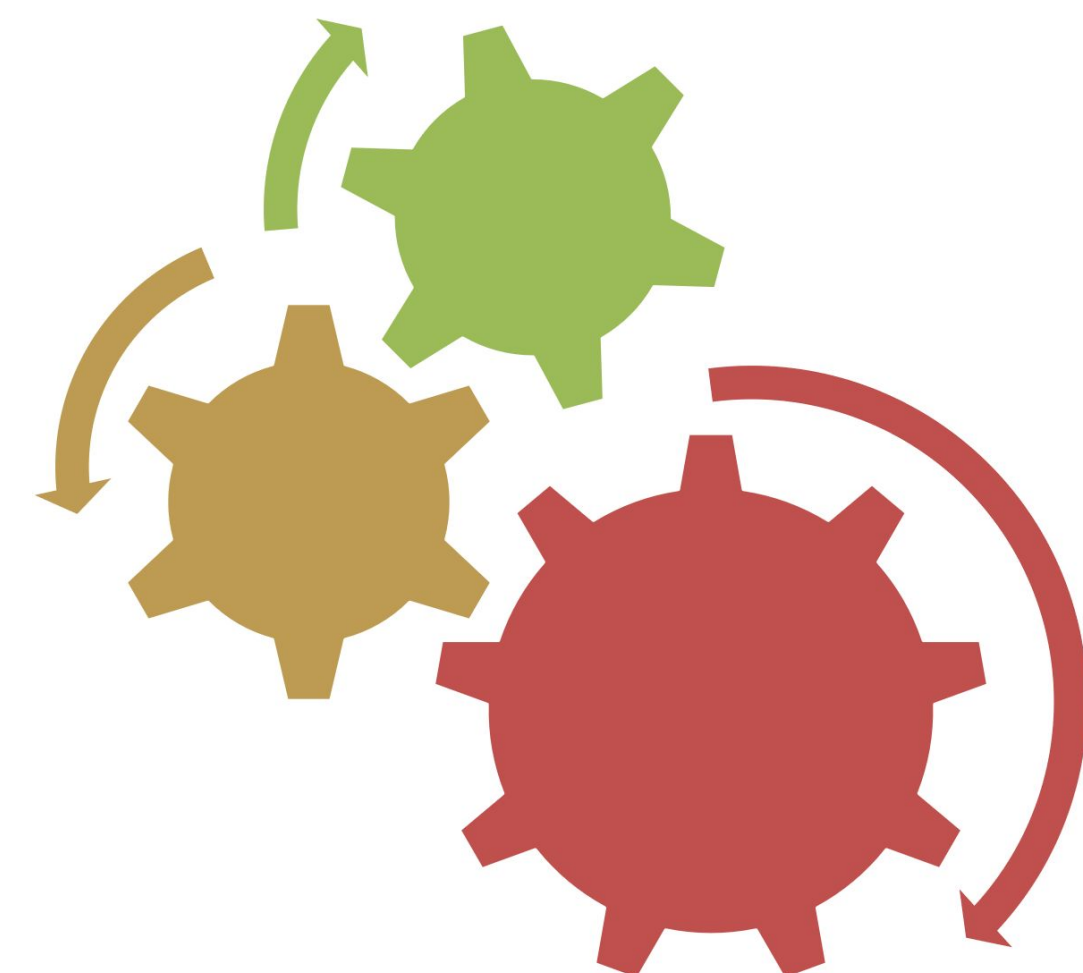


La progettazione didattica: i Nuclei Fondanti

Concetti fondamentali che ricorrono in vari luoghi di una disciplina e hanno perciò valore strutturante e generativo di conoscenze, orientano cioè, dal punto di vista della disciplina, la scelta dei contenuti prioritari dell'insegnamento e dell'apprendimento.

Configura quanto delle conoscenze è indispensabile utilizzare e padroneggiare in una prospettiva dinamica e generativa.

Saperi elementari, essenziali, indispensabili e significativi per dar vita a nuova conoscenza.

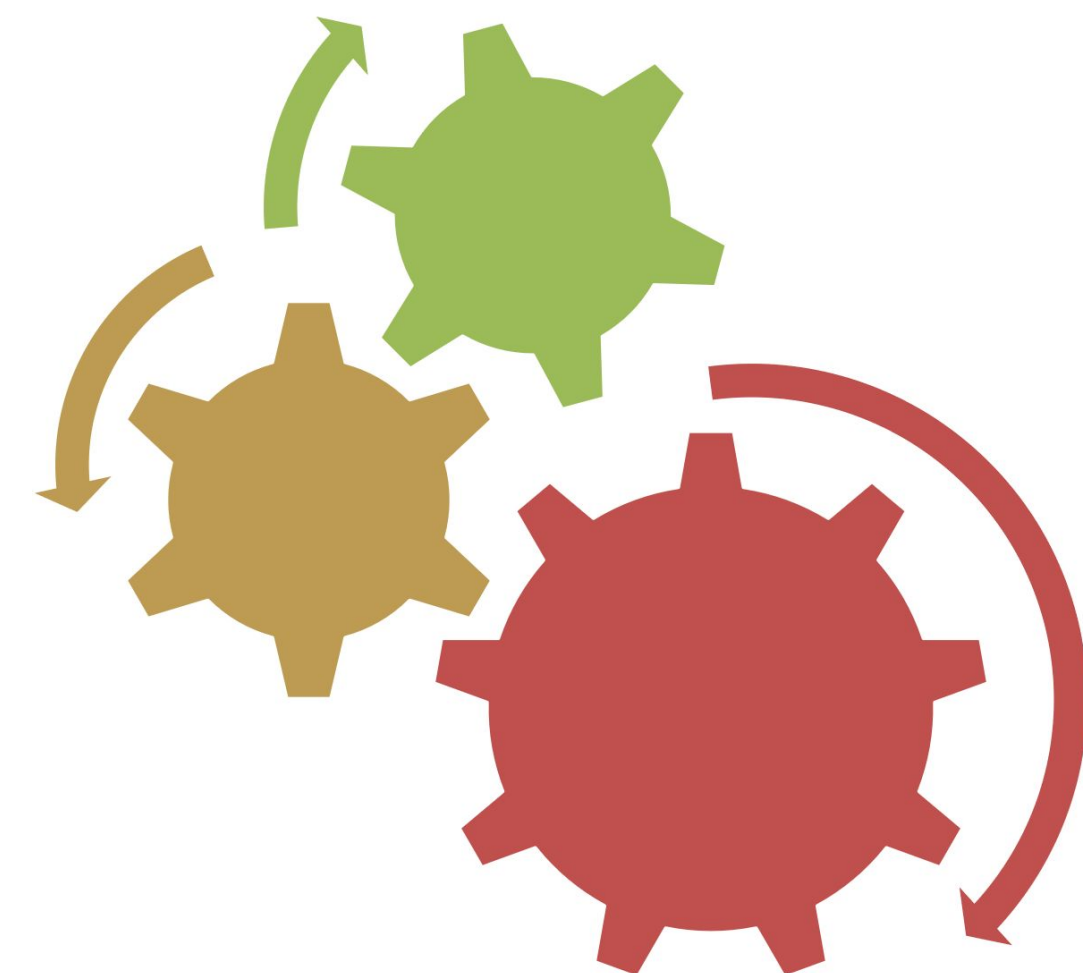


I Nuclei Fondanti: le condizioni



Per essere fondante un nucleo deve rispettare le seguenti condizioni, quindi essere:

- epistemologicamente fondato
- storicamente fondato
- disciplinare/trasversale
- educativamente fondato



I Nuclei Fondanti: le caratteristiche



.....

- verticalità

.....

- orizzontalità

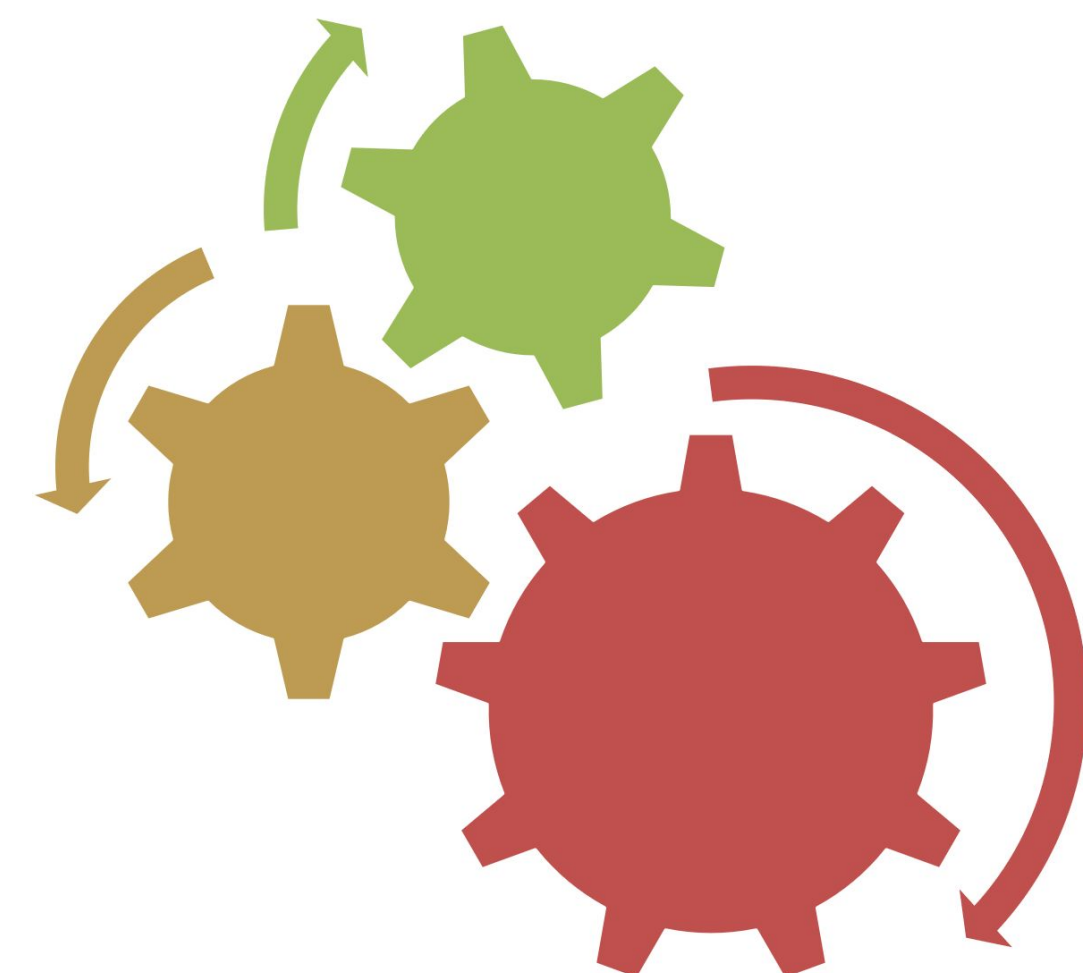
.....

- profondità

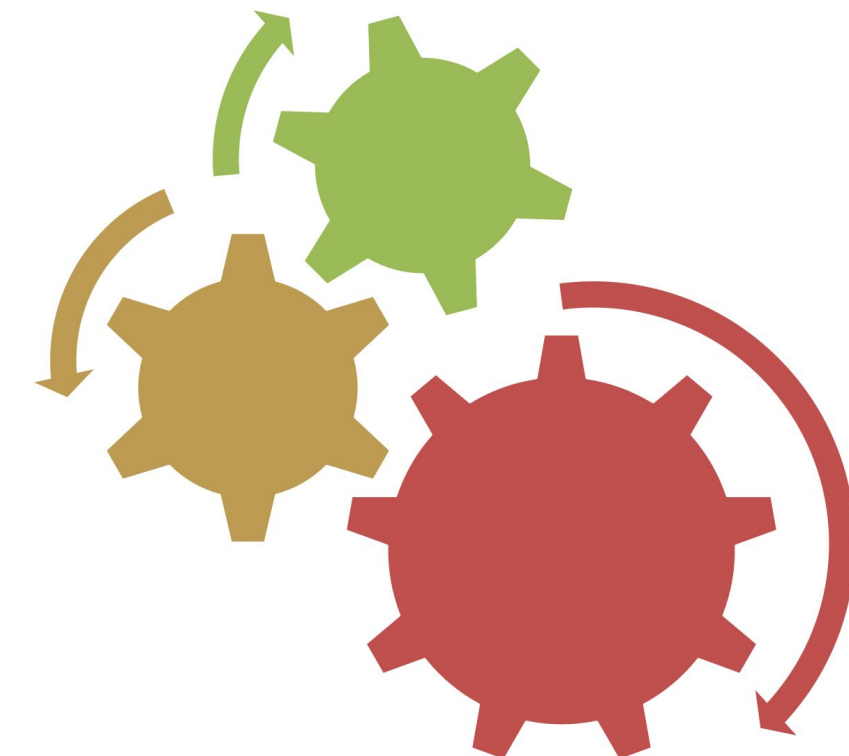
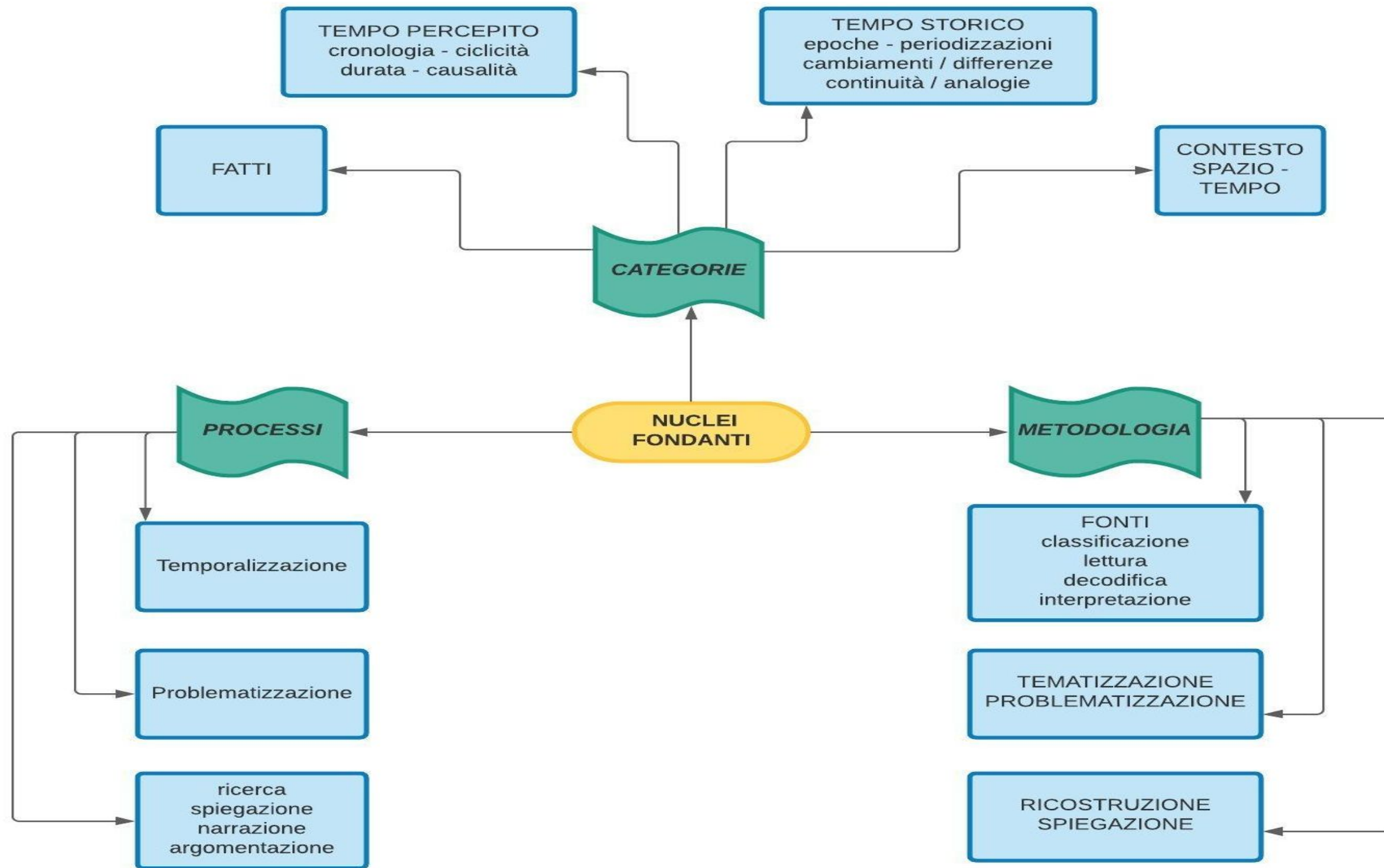
.....

- ampliabilità

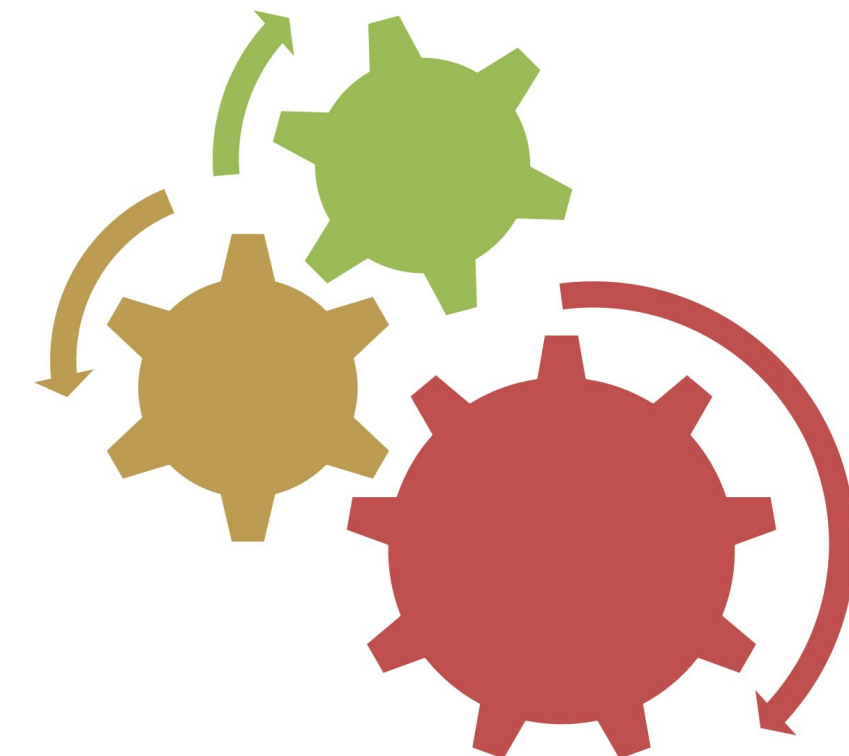
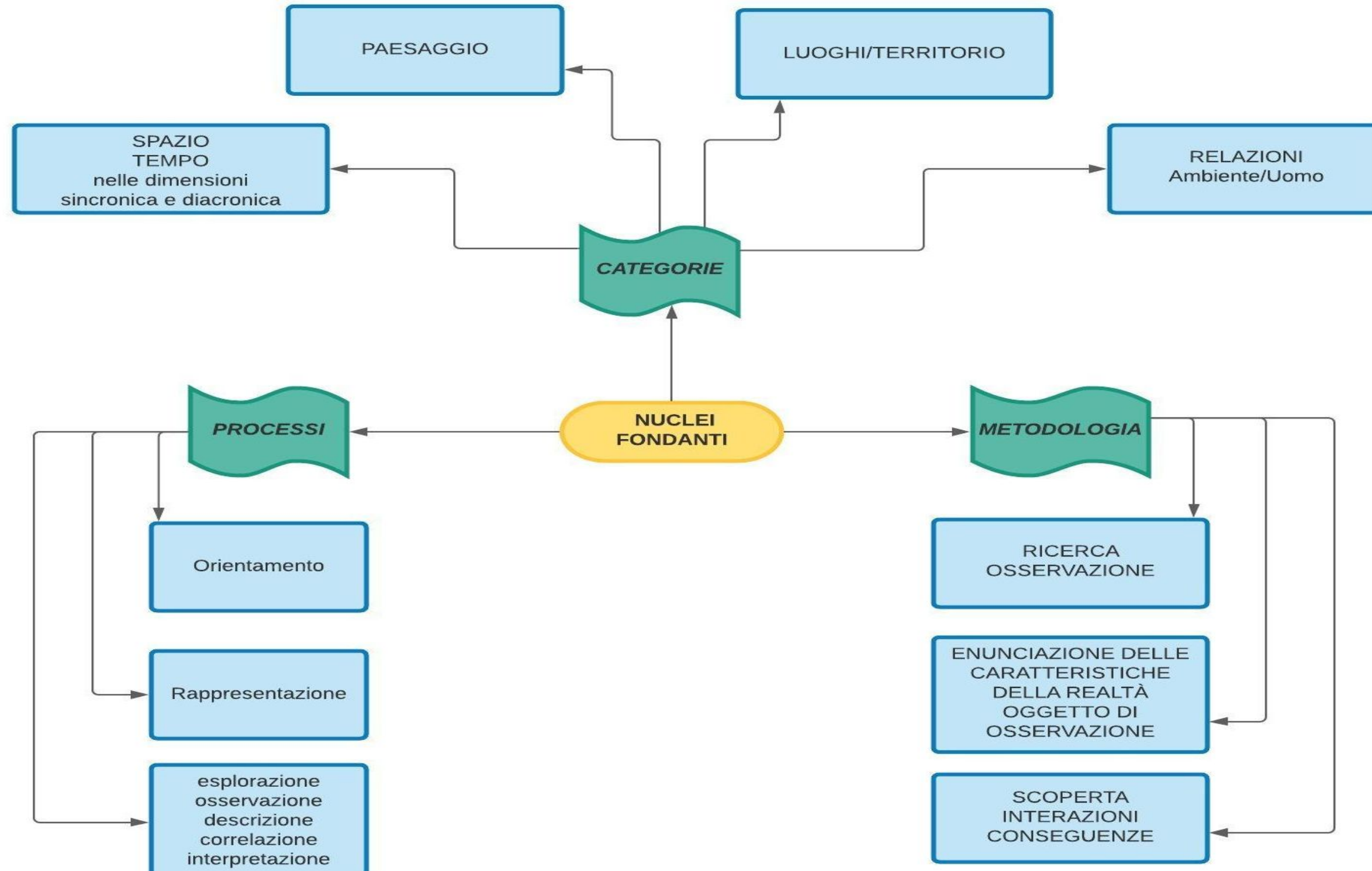
.....



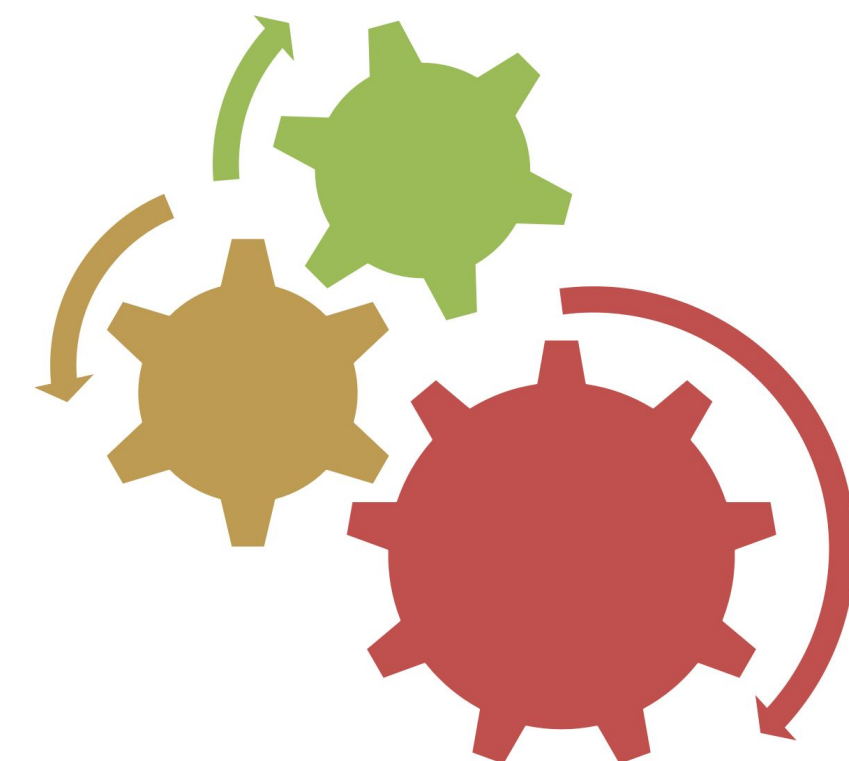
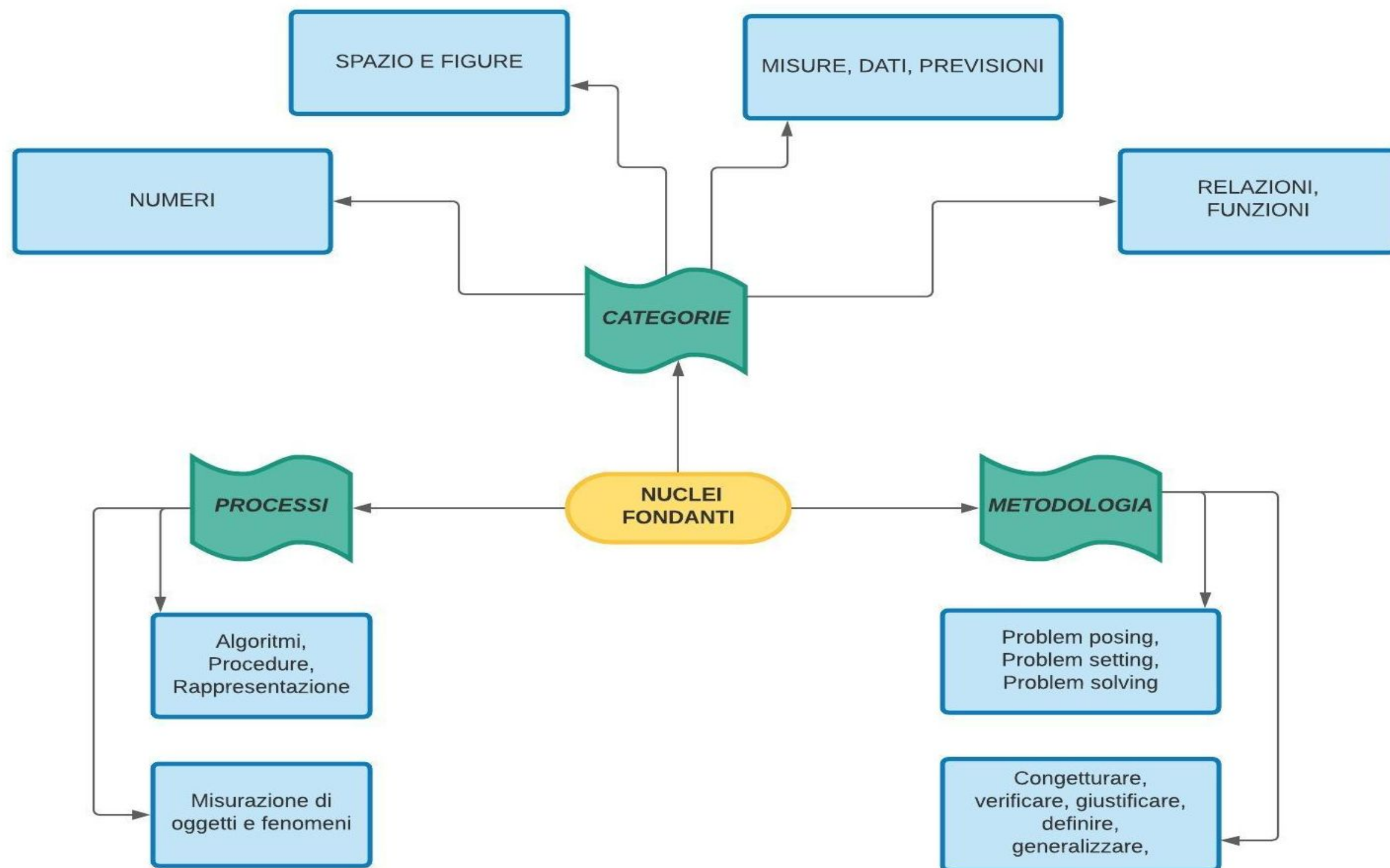
I Nuclei fondanti: Storia



I Nuclei fondanti: Geografia



I Nuclei fondanti: Matematica



Il piano di lavoro del docente



PIANO DI LAVORO (Didattica In presenza)	
DOCENTE	
DISCIPLINA	GEOGRAFIA
CLASSE /SEZIONE	Terza
ANNO SCOLASTICO	2020/2021
ANALISI DELLA SITUAZIONE INIZIALE DELLA CLASSE	

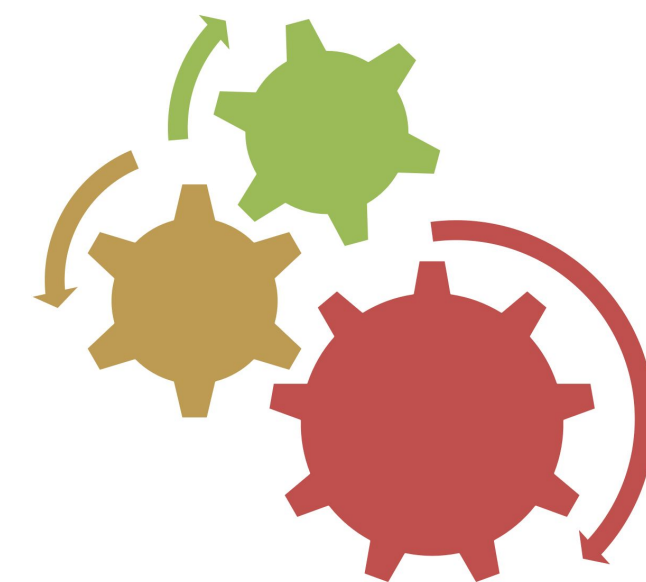
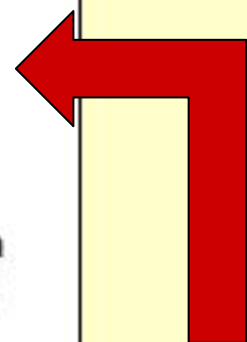
PIANO DI LAVORO (Didattica a Distanza)	
DOCENTE	
DISCIPLINA	GEOGRAFIA
CLASSE /SEZIONE	Terza
ANNO SCOLASTICO	2020/2021
ANALISI DELLA SITUAZIONE INIZIALE DELLA CLASSE	

PIANO DI LAVORO (in Didattica Digitale Integrata – Versione Mista)	
DOCENTE	
DISCIPLINA	GEOGRAFIA
CLASSE /SEZIONE	Terza
ANNO SCOLASTICO	2020/2021
ANALISI DELLA SITUAZIONE INIZIALE DELLA CLASSE	

Piano di lavoro di Geografia



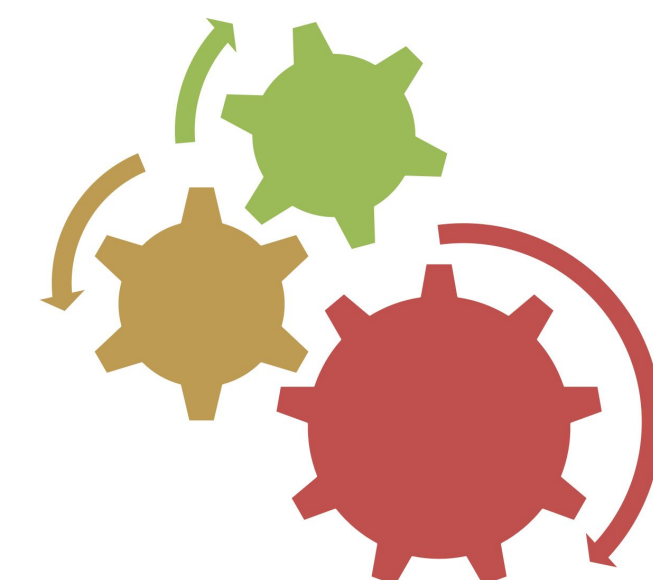
NUCLEO FONDANTE	CONOSCENZE	ABILITÀ	TRAGUARDI PER LO SVILUPPO DELLE COMPETENZE	RUBRICA VALUTATIVA		
				INDICATORI	DESCRITTORI	VOTO
ORIENTAMENTO	1. Vari sistemi di orientamento..	1. Orientarsi sulle carte e orientare le carte a grande scala in base ai punti cardinali e ai punti di riferimento fissi.	1. L'alunno si orienta nello spazio e sulle carte di diversa scala in base ai punti cardinali e alle coordinate geografiche. 2. Sa orientare una carta geografica a grande scala facendo ricorso ai punti di riferimento fissi.	Orientarsi utilizzando carte geografiche e programmi multimediali.	si orienta nello spazio e sulle carte in modo eccellente	10
					si orienta nello spazio usando in modo completo tutti gli strumenti	9
					si orienta nello spazio usando in modo abbastanza completo gli strumenti	8
					si orienta nello spazio usando in modo generalmente completo gli strumenti	7
					comprende le informazioni esplicite delle fonti	6
					comprende le informazioni in modo poco significativo, superficiale e generico	5
					non analizza il materiale documentario.	4



Piano di lavoro di Geografia



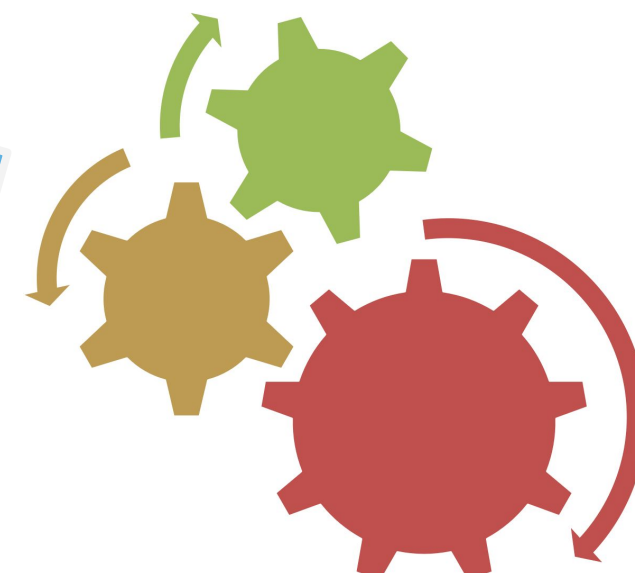
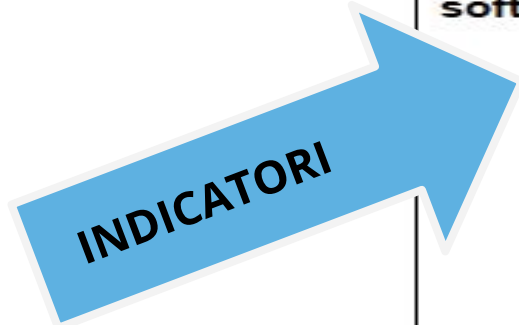
NUCLEO FONDANTE	CONOSCENZE	ABILITÀ	TRAGUARDI PER LO SVILUPPO DELLE COMPETENZE	RUBRICA VALUTATIVA		
				INDICATORI	DESCRITTORI	VOTO
RAPPRESENTAZIONE: LINGUAGGIO DELLA GEO-GRAFICITA'	1. Carte, grafici, tabelle e documenti. 2. Concetti cardine della geografia e lessico specifico (geografico, politico, economico).	1. Leggere e interpretare vari tipi di carte geografiche, utilizzando scale di riduzione, coordinate geografiche e simbologia. 2. Utilizzare strumenti tradizionali e innovativi per comprendere e comunicare fatti e fenomeni territoriali.	1. Utilizza opportunamente carte geografiche, fotografie attuali e d'epoca, immagini da telerilevamento, elaborazioni digitali, grafici, dati statistici, sistemi informativi geografici per comunicare efficacemente informazioni spaziali.	Leggere vari tipi di carte geografiche, utilizzare strumenti tradizionali e/o innovativi per comprendere fatti e fenomeni del territorio, usando il linguaggio specifico della disciplina.	si esprime in modo esaustivo usando con padronanza il linguaggio specifico	10
					riconosce ed usa il linguaggio specifico in modo preciso e dettagliato	9
					organizza in modo completo le informazioni sulla base dei selezionatori dati;	8
					riconoscere fatti, fenomeni e processi storici collocandoli nello spazio e nel tempo e stabilendo nessi relazionali-causali	7
					sa rispondere a domande semplici	6
					organizza le informazioni geografiche in modo incerto	5
					riceve le informazioni in modo superficiale e disorganico	4



Piano di lavoro di Geografia



COMPETENZA DIGITALE	Pertinenza dei dispositivi software utilizzati	E' in grado di operare scelte adeguate e consapevoli nell'utilizzo di dispositivi e software in base alle diverse esigenze comunicative	10
		E' in grado di operare scelte adeguate nell'utilizzo di dispositivi e software in base alle diverse esigenze comunicative	9
		E' in grado di operare scelte corrette nell'utilizzo di dispositivi e software in base alle diverse esigenze comunicative	8
		E' in grado di operare scelte nell'utilizzo di dispositivi e software per le basilari esigenze comunicative	7
		Necessita di indicazioni per operare scelte di dispositivi e software anche per l'elaborazione di semplici messaggi	6
	Capacità di ricerca, analisi ed interpretazione di dati ed informazioni in rete	E' in grado di distinguere autonomamente informazioni nella rete attendibili da quelle che necessitano di approfondimento, di controllo e di verifica e le interpreta in modo critico.	10
		E' in grado di distinguere nella rete informazioni attendibili da quelle che necessitano di approfondimento, di controllo e di verifica e le interpreta in modo appropriato	9
		E' in grado di distinguere informazioni attendibili da quelle che necessitano di approfondimento, di controllo e di verifica e le interpreta in modo adeguato	8
		E' in grado di distinguere nella rete informazioni attendibili da quelle che necessitano di approfondimento, di controllo e di verifica e le interpreta se guidato	7
		Necessita di una guida per distinguere nella rete informazioni attendibili da quelle che necessitano di approfondimento, controllo e verifica	6

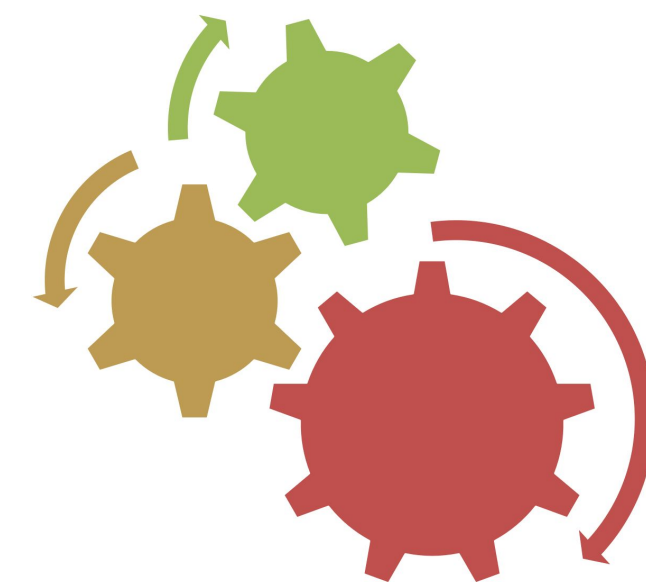


Piano di lavoro di Geografia



METODOLOGIE

STRATEGIE ORDINARIE	STRATEGIE PER L'APPROFONDIMENTO	STRATEGIE PER IL CONSOLIDAMENTO	STRATEGIE PER IL RECUPERO
<ul style="list-style-type: none">• .• .• .• .• .• .	<ul style="list-style-type: none">• .• .• .• .• .• .	<ul style="list-style-type: none">• .• .• .• .• .• .	<ul style="list-style-type: none">• .• .• .• .• .• .

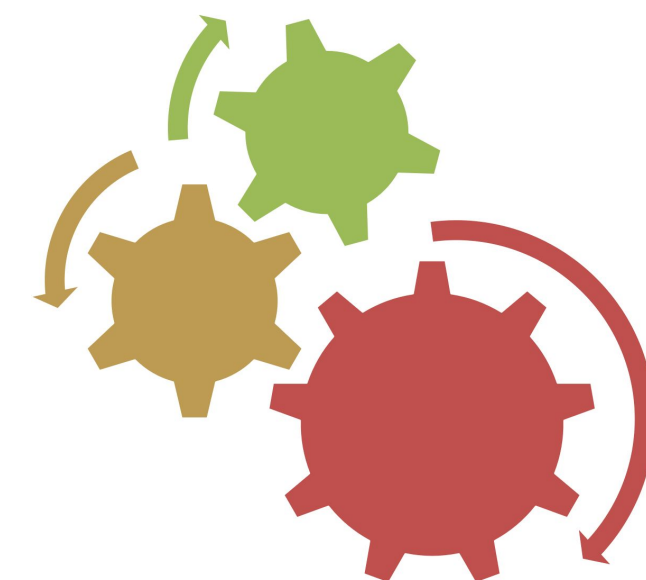


Piano di lavoro di Geografia: in presenza



SCANSIONE TEMPORALE DEGLI ARGOMENTI

PERIODO	CONTENUTI	CONOSCENZE/ABILITÀ	MODALITÀ	STRUMENTI	VERIFICHE
Settembre Ottobre Novembre	<ul style="list-style-type: none"> • Il pianeta Terra • La popolazione della Terra 	<ul style="list-style-type: none"> • Conoscere e classificare gli strumenti per rappresentare la Terra; • Conoscere le caratteristiche fisiche e climatiche della Terra; • Conoscere i principali ambienti naturali della Terra; individuare le problematiche ambientali e conoscere le principali soluzioni; 	<ul style="list-style-type: none"> • Lezioni frontali esplicative • Momenti collettivi d'aula in forma discorsiva; • Privilegio delle modalità laboratoriali sia nel gruppo classe, che nei gruppi elettivi e di compito; • Ricerche guidate • Rappresentazioni grafiche 	<ul style="list-style-type: none"> • Libro di testo • Libri di consultazione • Appunti integrativi • Lavagna interattiva multimediale 	<ul style="list-style-type: none"> • Prove strutturate, semistrutturate e aperte • Interrogazioni orali
Dicembre Gennaio	<ul style="list-style-type: none"> • L'economia del Mondo • Asia 	<ul style="list-style-type: none"> • Conoscere la distribuzione e le caratteristiche degli abitanti del mondo e le loro migrazioni; • Conoscere gli scenari del mondo attuale. • Individuare i continenti e le relative regioni. • Conoscere le caratteristiche fisiche, la popolazione, le città, l'ordinamento politico e le attività economiche delle varie regioni continentali. 	<ul style="list-style-type: none"> • Lezioni frontali esplicative • Momenti collettivi d'aula in forma discorsiva • Ricerche guidate • Lavori individuali e di gruppo sul computer • Rappresentazioni grafiche 	<ul style="list-style-type: none"> • Libro di testo • Libri di consultazione • Appunti integrativi • Lavagna interattiva multimediale 	<ul style="list-style-type: none"> • Prove strutturate, semistrutturate e aperte • Interrogazioni orali

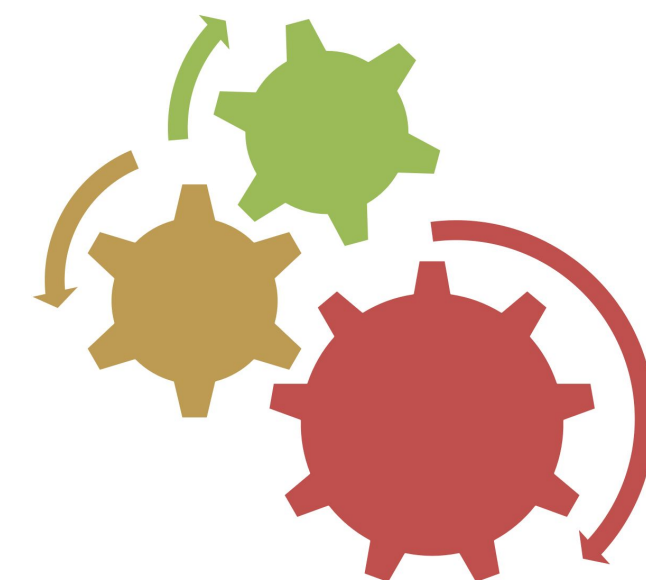


Piano di lavoro di Geografia: in DAD



SCANSIONE TEMPORALE DEGLI ARGOMENTI

PERIODO	CONTENUTI	CONOSCENZE/ABILITÀ	MODALITÀ	STRUMENTI	VERIFICHE
Settembre Ottobre Novembre	<ul style="list-style-type: none"> La popolazione della Terra 	<ul style="list-style-type: none"> Conoscere e classificare gli strumenti per rappresentare la Terra; Conoscere le caratteristiche fisiche e climatiche della Terra; Conoscere i principali ambienti naturali della Terra; individuare le problematiche ambientali e conoscere le principali soluzioni 	<ul style="list-style-type: none"> Lezioni frontali esplicative Momenti di discussione guidata e partecipata Ricerche guidate Lavori individuali e/o di gruppo anche con l'utilizzo del computer Flipped Classroom Rimessa di report ed esercizi da mandare su piattaforma Approfondimenti suggeriti dagli alunni su argomenti di studio 	<ul style="list-style-type: none"> Libro di testo Libri di consultazione Appunti integrativi Link a video o risorse digitali Canali youtube Blog Bacheca registro elettronico Classroom libri digitali 	<ul style="list-style-type: none"> Prove strutturate, semistrutturate e aperte Interrogazioni orali
Dicembre Gennaio	<ul style="list-style-type: none"> L'economia del Mondo (sintesi) Asia (Uno o più stati scelti dal docente sulla base dell'interesse degli alunni) 	<ul style="list-style-type: none"> Conoscere la distribuzione e le caratteristiche degli abitanti del mondo e le loro migrazioni; Conoscere gli scenari del mondo attuale. Individuare i continenti e le relative regioni. Conoscere le caratteristiche fisiche, la popolazione, le città, l'ordinamento politico e le attività economiche delle varie regioni continentali. 	<ul style="list-style-type: none"> Lezioni frontali esplicative Momenti di discussione guidata e partecipata Ricerche guidate Lavori individuali e/o di gruppo anche con l'utilizzo del computer Flipped Classroom Rimessa di report ed esercizi da mandare su piattaforma Approfondimenti suggeriti dagli alunni su 	<ul style="list-style-type: none"> Libro di testo Libri di consultazione Appunti integrativi Link a video o risorse digitali Canali youtube Blog Bacheca registro 	<ul style="list-style-type: none"> Prove strutturate, semistrutturate e aperte Interrogazioni orali

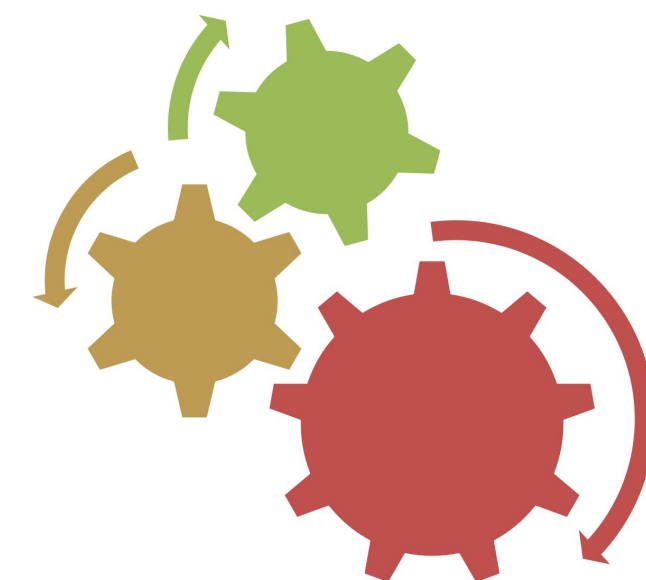


Piano di lavoro di Geografia: modalità mista (DDI)



SCANSIONE TEMPORALE DEGLI ARGOMENTI

PERIODO	CONTENUTI	CONOSCENZE/ABILITÀ	MODALITÀ	STRUMENTI	VERIFICHE
Settembre Ottobre Novembre	<ul style="list-style-type: none"> Il pianeta Terra La popolazione della Terra 	<p>In presenza</p> <ul style="list-style-type: none"> Conoscere e classificare gli strumenti per rappresentare la Terra; Conoscere le caratteristiche fisiche e climatiche della Terra; Conoscere i principali ambienti naturali della Terra; individuare le problematiche ambientali e conoscere le principali soluzioni <p>In DAD</p>	<p>In presenza</p> <ul style="list-style-type: none"> Lezioni frontali esplicative Momenti di discussione guidata e partecipata Ricerche guidate Lavori individuali e/o di gruppo anche con l'utilizzo del computer <p>In DAD</p> <ul style="list-style-type: none"> Flipped Classroom Rimessa di report ed esercizi da caricare in piattaforma Approfondimenti suggeriti dagli alunni su argomenti di studio 	<p>In presenza</p> <ul style="list-style-type: none"> Libro di testo Libri di consultazione Appunti integrativi Lavagna interattiva multimediale <p>In DAD</p> <ul style="list-style-type: none"> Link a video o risorse digitali Canali youtube Blog Bacheca registro elettronico Classroom Libri digitali 	<p>In presenza</p> <ul style="list-style-type: none"> Prove strutturate, semistrutturate e aperte (meglio declinare) Interrogazioni orali <p>In DAD</p> <ul style="list-style-type: none"> Produzione di presentazioni Dibattito (<u>debate</u>) Lavoro multimediale Quiz online
	<ul style="list-style-type: none"> L'economia del Mondo Asia 	<p>In presenza</p> <ul style="list-style-type: none"> Conoscere la distribuzione e le caratteristiche degli abitanti del mondo e le loro migrazioni; Conoscere gli scenari del mondo attuale. 	<p>In presenza</p> <ul style="list-style-type: none"> Lezioni frontali esplicative Momenti di discussione guidata e partecipata Ricerche guidate 	<p>In presenza</p> <ul style="list-style-type: none"> Libro di testo Libri di consultazione Appunti integrativi 	<p>In presenza</p> <ul style="list-style-type: none"> Prove strutturate, semistrutturate e aperte Interrogazioni orali

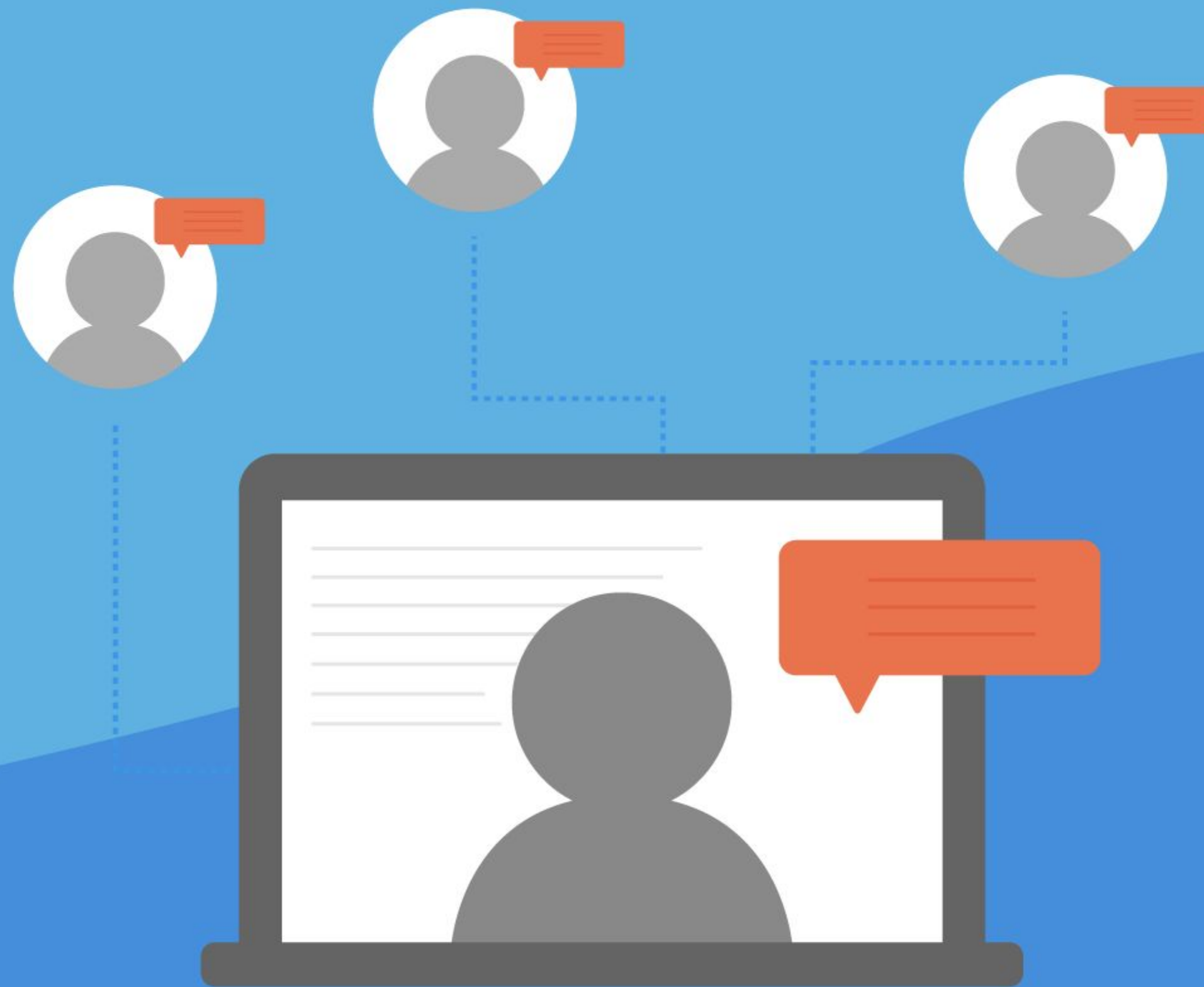


 **MONDADORI**
EDUCATION

Rizzoli
EDUCATION

FORMAZIONE SU MISURA

WWW.FORMAZIONESUMISURA.IT



DIDATTICA DIGITALE