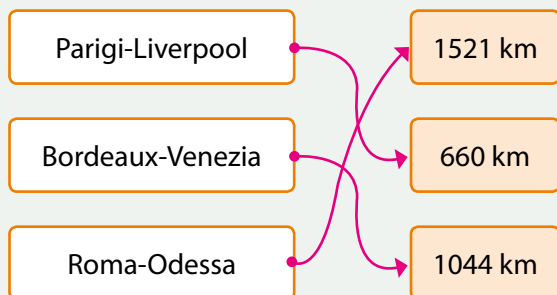
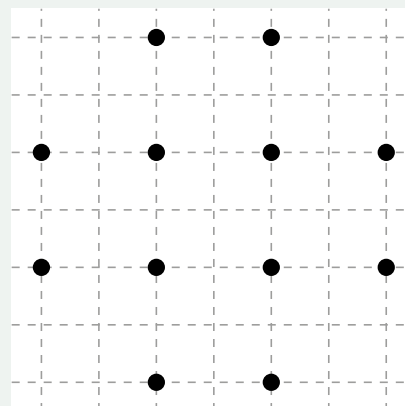


Come si **RAPPRESENTA**

- 5** Osserva la cartina e associa a ogni coppia di città la loro distanza.



- 6** Eleonora disegna dodici punti sul suo quaderno a quadretti, come in figura. Quanti quadrati diversi può disegnare congiungendo quattro di questi dodici punti? (adattato da Allenamenti Campionati Internazionali di Giochi Matematici, 2011)
Se la quadrettatura è di 1 cm, quanto misura il lato del quadrato più grande? [11; $2\sqrt{5}$ cm]



Come si **RISOLVE**

- 7** Marco vuole installare dei pannelli solari sul tetto del suo box auto. La superficie su cui poggeranno i pannelli deve essere inclinata per ricevere i raggi del sole nel modo più efficace. Il progetto di Marco è schematizzato nella figura.

a. La superficie che ospiterà i pannelli solari misura

☐ A 12 m^2

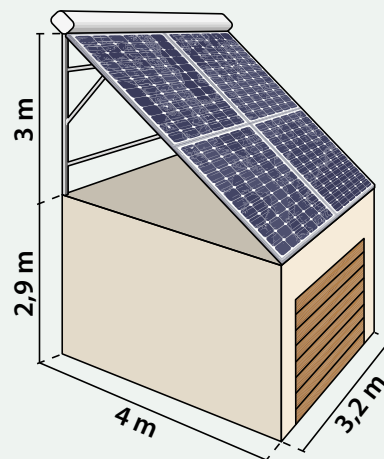
☒ C 16 m^2

☐ B $12,8 \text{ m}^2$

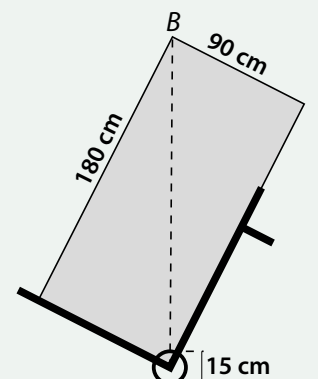
☐ D $16,4 \text{ m}^2$

b. Scrivi i calcoli che hai fatto per trovare la risposta.

(SNV, 2013)



- 8** Gabriele ha comperato un nuovo frigorifero. Per portarlo in cucina usa un carrello, come rappresentato nella figura. Scrivi l'espressione che ti permette di calcolare la massima distanza dal suolo del punto B quando il frigorifero è trasportato sul carrello. (SNV, 2015) [[$90\sqrt{5} + 7,5$ cm]]



- 9** Una tavola di legno quadrata ha un'area di 4 m^2 . È possibile farla passare attraverso una porta alta 1,90 m e larga 90 cm? Motiva la risposta. [sì]