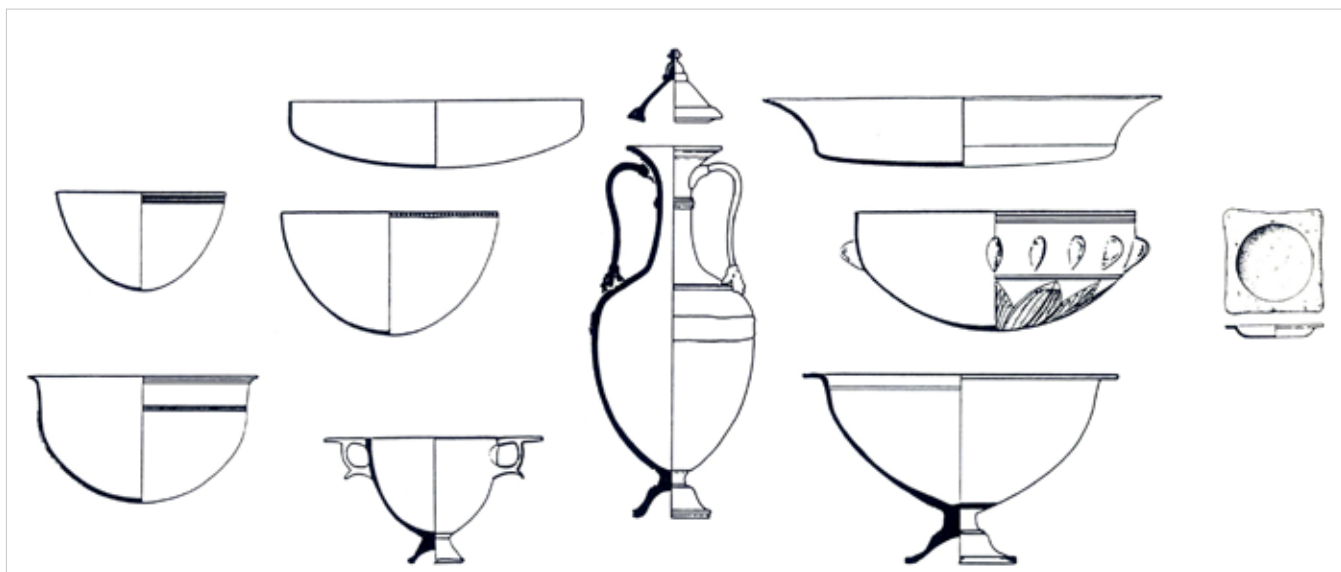




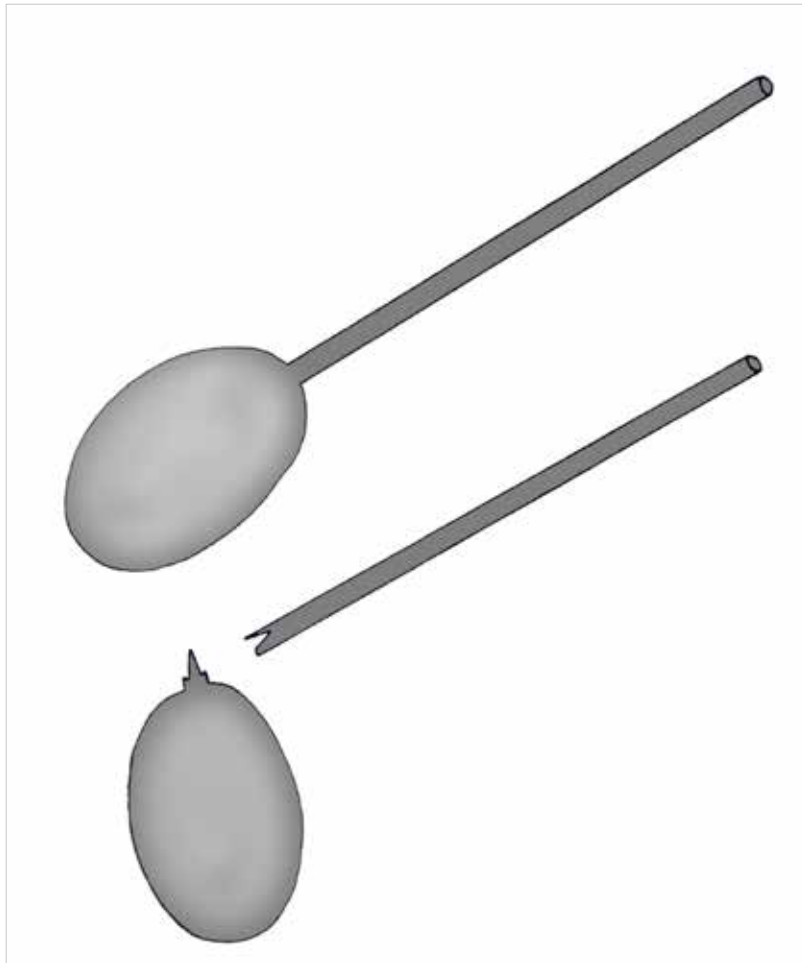
Cratere prodotto a matrice, Mediterraneo orientale, forse Egitto (metà-fine del secolo III a.C.). Stati Uniti (Ohio), Toledo, The Toledo Museum of Art.



Principali forme del «gruppo di Canosa», disegno di D.F. Grose, 1989 (fine del secolo III-inizio del II a.C.).



Officina di Gerusalemme: frammenti di bastoncini e tubi di vetro.



Esemplificazione della primitiva soffiatura testimoniata dall'officina di Gerusalemme: D.F. Grose, 1984.



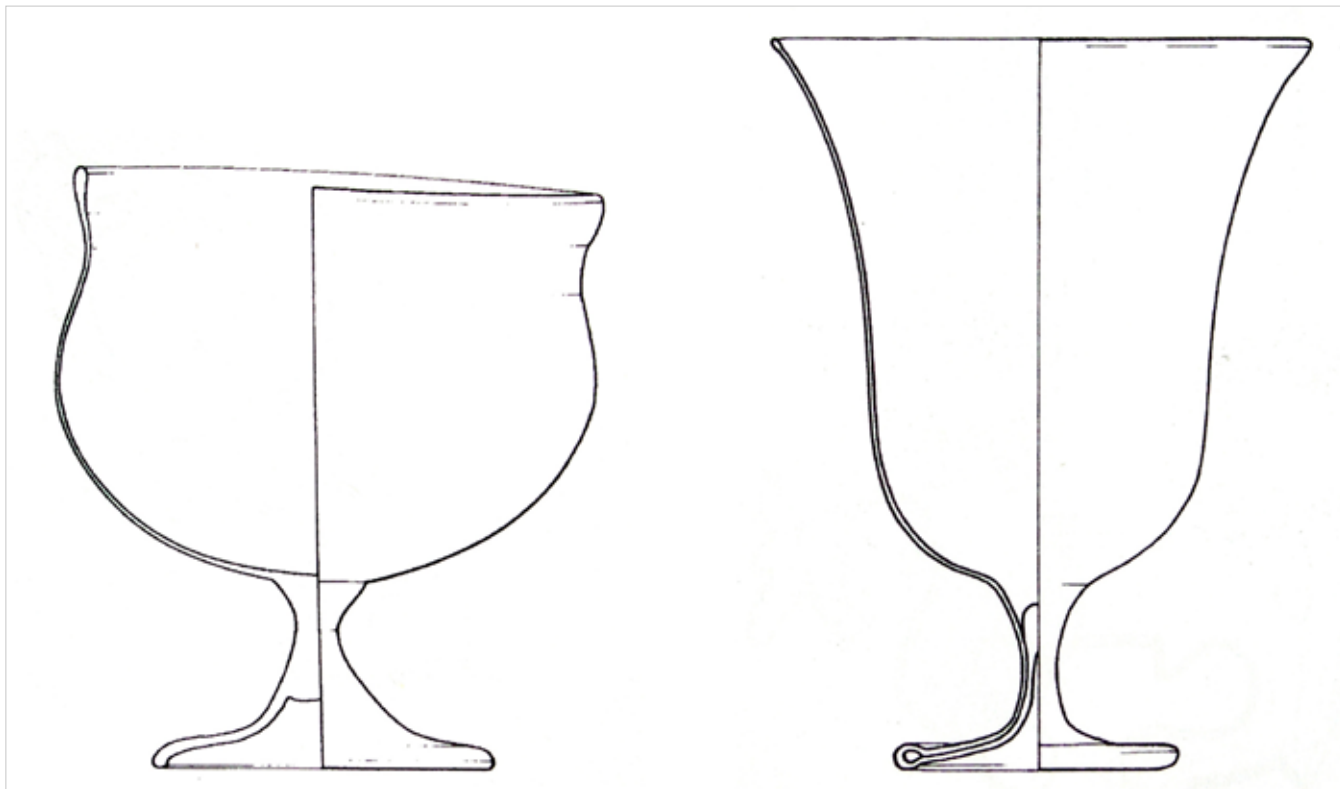
Coppa con gladiatori combattenti accompagnati da nomi, tra cui anche Petraite, da Le Cornier, Chevagnes-en-Paillers, Vandea, Francia occidentale (metà del secolo I d.C.). Stati Uniti (New York), Corning, The Corning Museum of Glass.



Bottiglie a corpo quadrangolare di capacità diversa, da Pompei. Soprintendenza Archeologica di Pompei.



Piatto in vetro inciso con scene di pesca, da Roma, disegno L. Sagui, 1996 (seconda metà del secolo IV d.C.). Nuovo Antiquarium delle Case Romane sotto i SS. Giovanni e Paolo.



Profili di calici caratteristici dell'età tardoantica e altomedievale, disegno di L. Sagù, 2010.





Pedine in vetro da Pergamo e Smyrne (epoca greco-romana). Parigi, Musée du Louvre.