

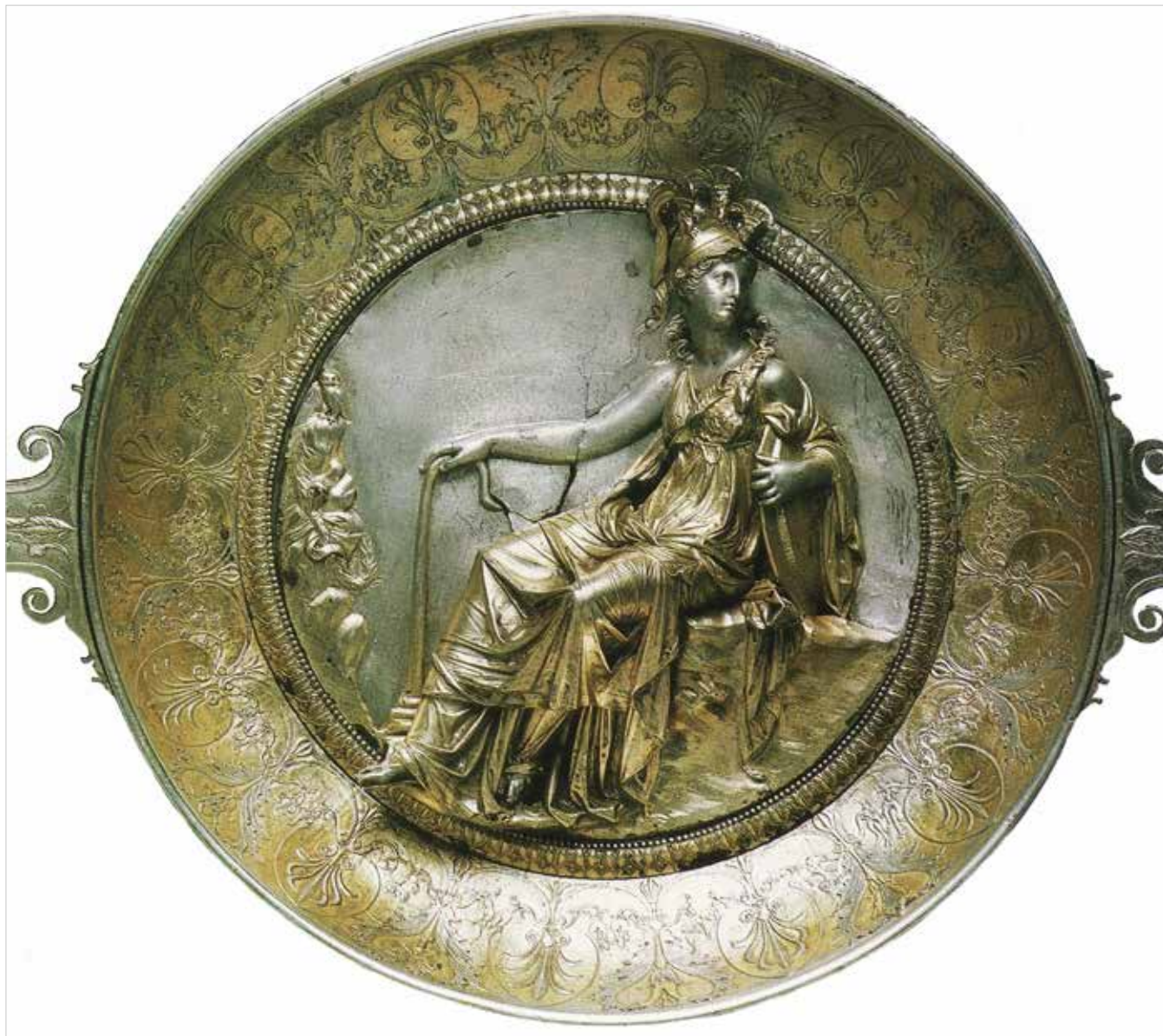


Coppe (*scyphi*) firmate da Apelle da Pompei (I 10, 4), Casa del Menandro (metà del secolo I d.C.);

a) la coppa con le fatiche di Ercole è in argento dorato e con figure ad altorilievo;

b) la coppa con scena paesistica è solo in argento e ha un rilievo più basso;

Napoli, Museo Archeologico Nazionale.



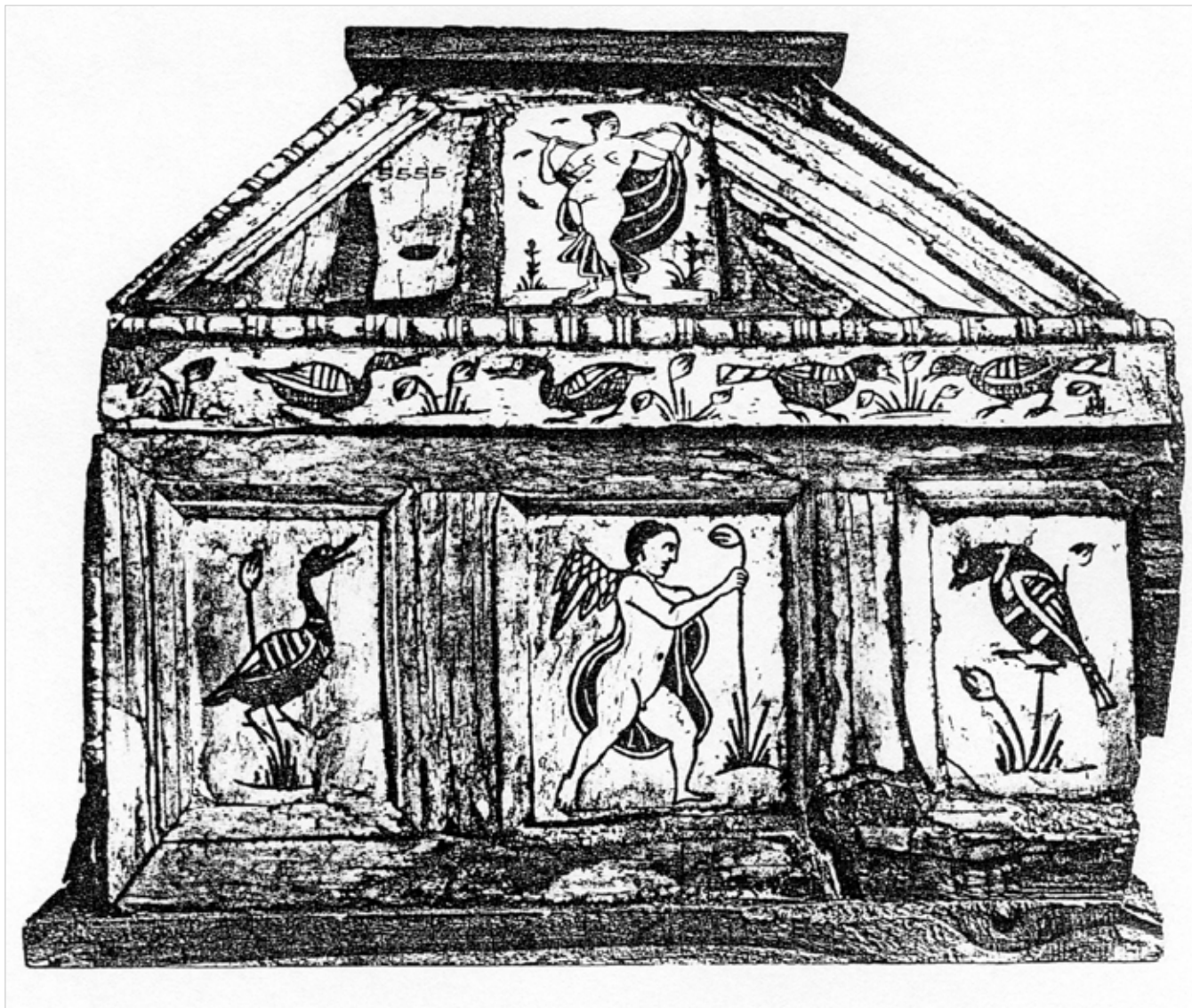
Coppa con *emblema* di Atena in argento dorato dal tesoro di Hildesheim (coppa: età augustea; *emblema*: secolo II a.C. o età augustea?). Berlino, Antikenmuseum.



Scena centrale con Bacco e Arianna da un vassoio del «tesoro» di Kaiseraugst (*Augusta Raurica*), argento dorato e niello (prima metà del secolo IV d.C.). Svizzera, Augst, Römermuseum.



Elemento di rivestimento in osso dal letto dell'Esquilino con scena dell'infanzia di Bacco (30-20 a.C.). Roma, Musei Capitolini, Centrale Montemartini.



Cofanetto ligneo rivestito in osso, dall'Egitto, con elementi nilotici e figure mitologiche di tradizione ellenistica (secoli IV-V d.C.). Londra, British Museum.

Fig.web 15-F



Gemma di Aspasio, intaglio in diaspro rosso scuro con riproduzione della Atena *Parthénos* (seconda metà del secolo I a.C.?). Roma, Museo Nazionale Romano, Palazzo Massimo.



Scene di ambientazione nilotica:

a) pisside in ambra con ibis e piante palustri (secolo I d.C.). Aquileia, Museo Archeologico Nazionale;

b) bicchiere (*modiolus*) in argento con gru e piante palustri, dalla Casa del Menandro a Pompei (secolo I d.C.). Napoli, Museo Archeologico Nazionale.





Statuetta in ambra con giocatori, da una tomba di Gravellona Toce, Verbania (fine del secolo I d.C.). Torino, Museo di Antichità.