



J.M.W. Turner, *Campo Vaccino* (1839). Los Angeles, J. Paul Getty Museum.



a) Tempio di Concordia (121 a.C.) nel rifacimento di Tiberio (dedica nel 10 d.C.), cornice con sima. Roma, Musei Capitolini.

b) Capitello corinzieggiante con arieti dall'ordine interno della cella. Roma, Antiquarium Forense.





Roma, tempio di Venere e Roma nella fase di Massenzio, dettaglio di una delle due celle con absidi giustapposte (307 d.C.).



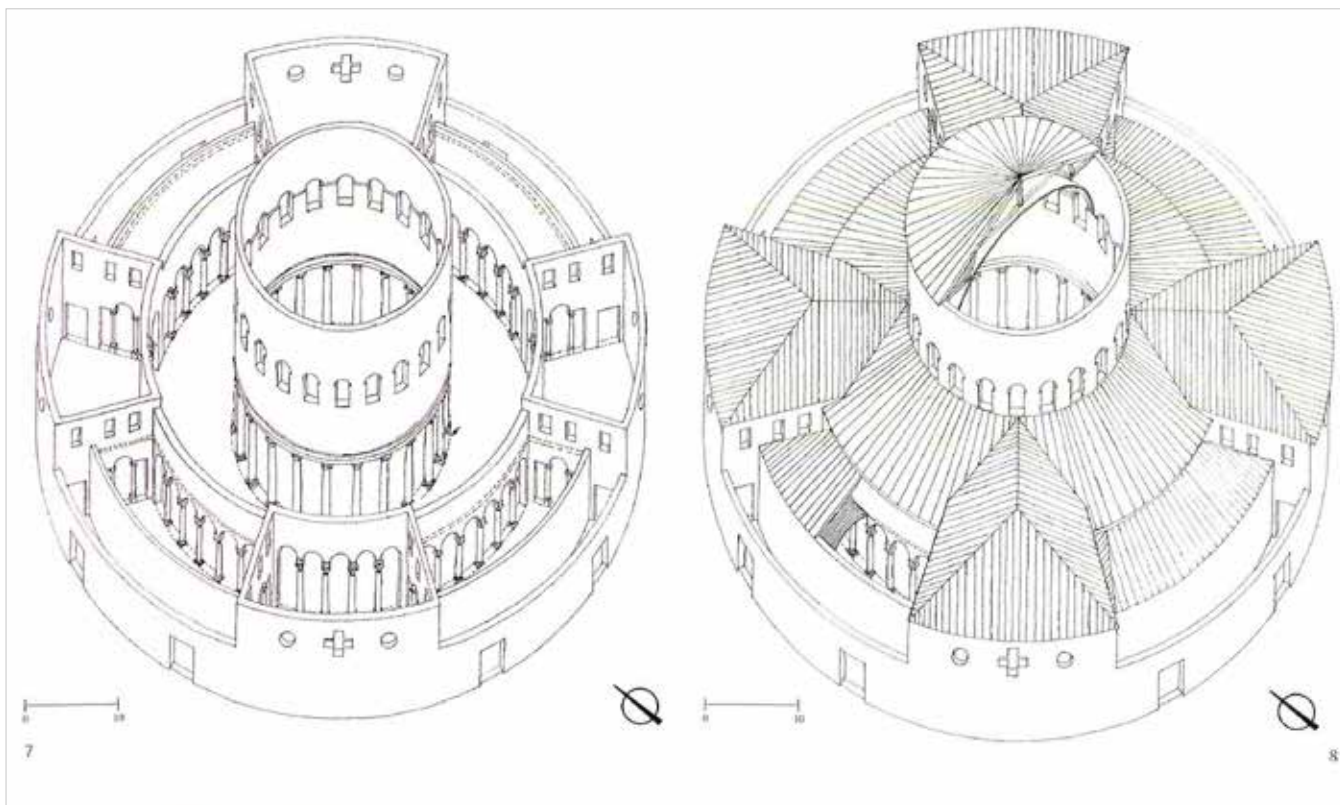
Roma, S. Maria Antiqua, interno, parete di fondo con resti di quattro strati pittorici compresi fra i secoli VI e VIII d.C.

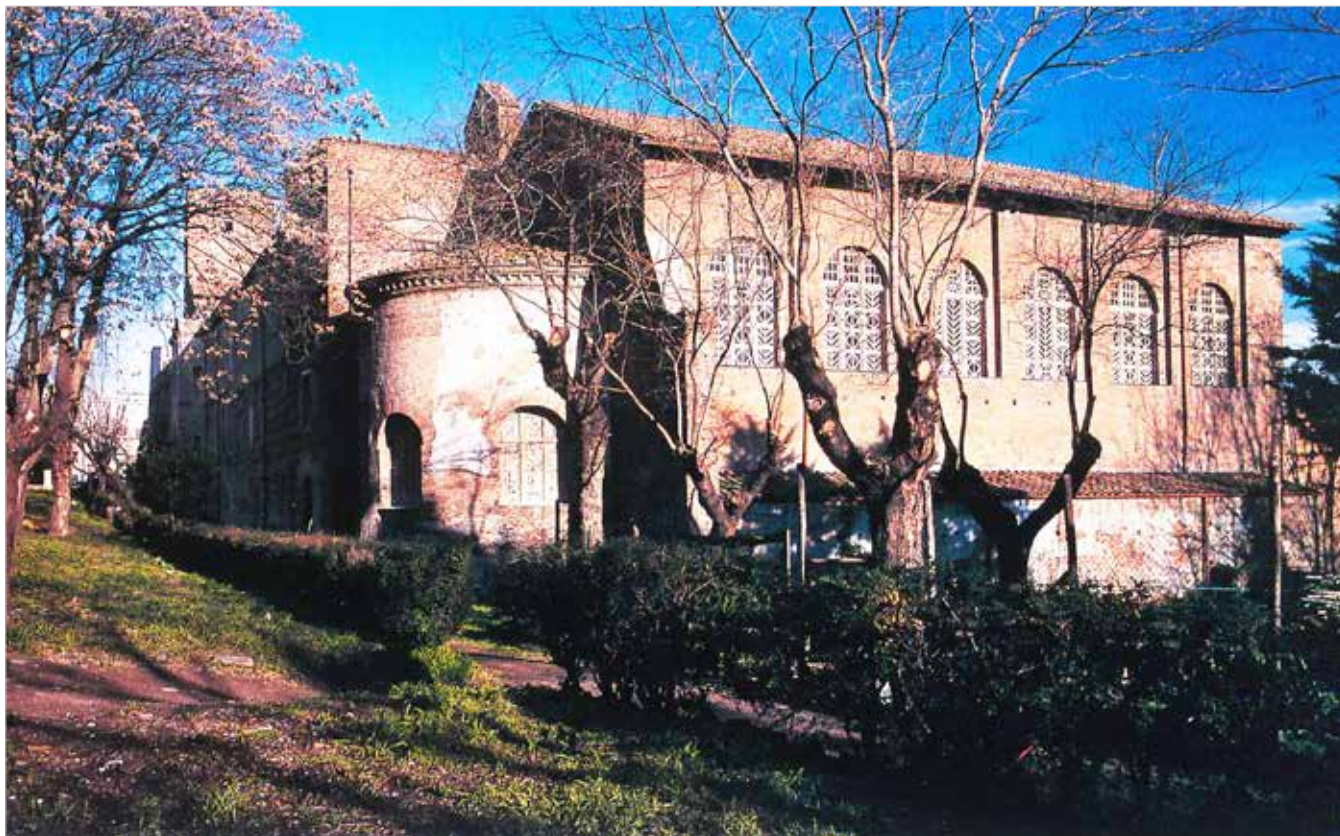


Roma, ippodromo-giardino della *domus Augustana* (età flavia e severiana).



a) Roma, chiesa di S. Stefano Rotondo, consacrata ai tempi di papa Simplicio (468-483 d.C.), ad appena 750 m dalla basilica episcopale del Laterano, veduta del braccio di croce nord-orientale;
b) ricostruzione della chiesa, con e senza copertura (elaborazione H. Brandenburg, disegno K. Brandenburg, 2004).



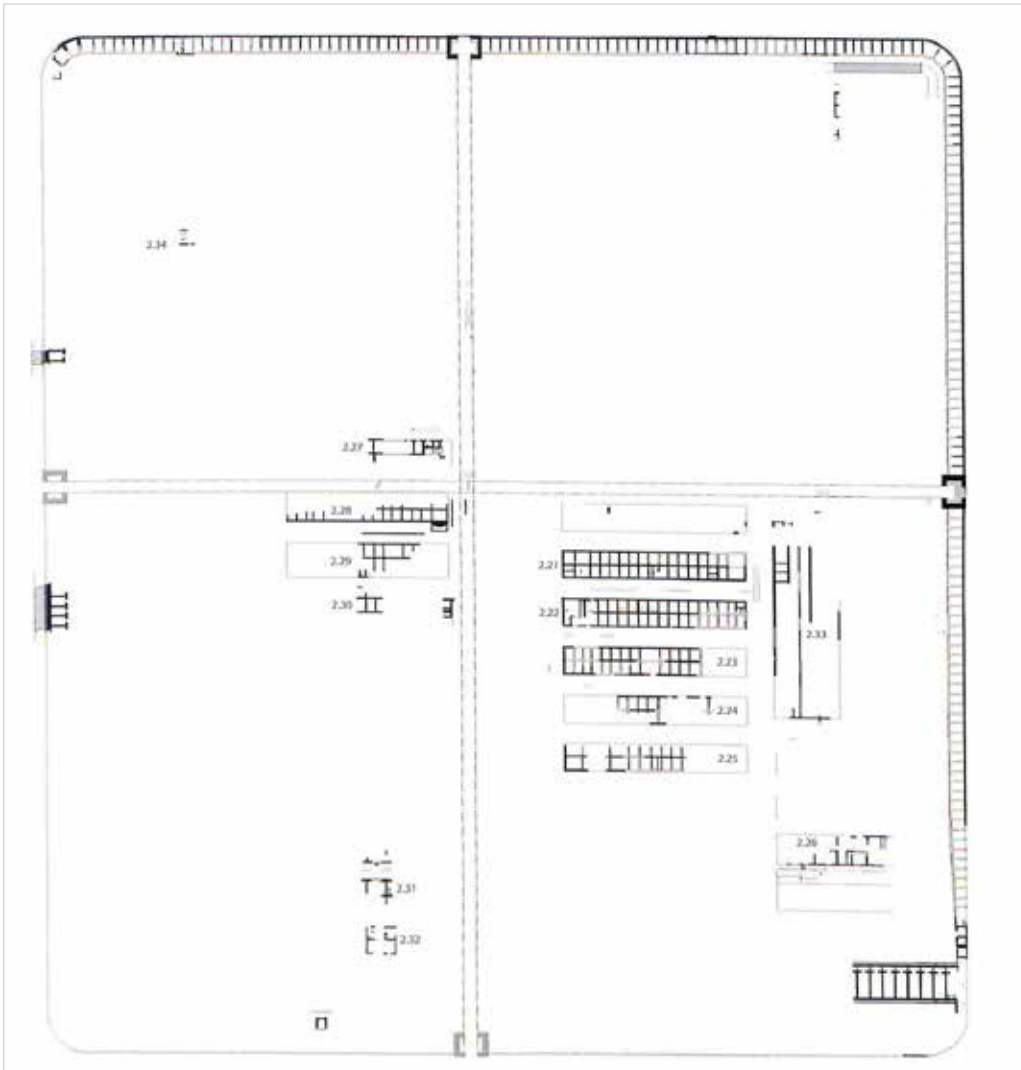


a) Roma, Aventino Piccolo, chiesa di S. Balbina, menzionata per la prima volta nel 595 d.C.;

b) interno, ricavato da una grande aula absidata a navata unica appartenente a una *domus* identificata con la residenza di L. Fabio Cilone.



Roma, foro Boario, arco quadrifronte (metà del secolo IV d.C.).



a) Roma, *castra Praetoria*, ricostruzione della fase 2, A. Busch, 2011 (prima metà del secolo II d.C.);
b) raffigurazione dei *castra Praetoria* sui denari di Claudio, con al centro una dea seduta e la legenda *Imp(erator) Recep(tus)* (46-47 d.C.).



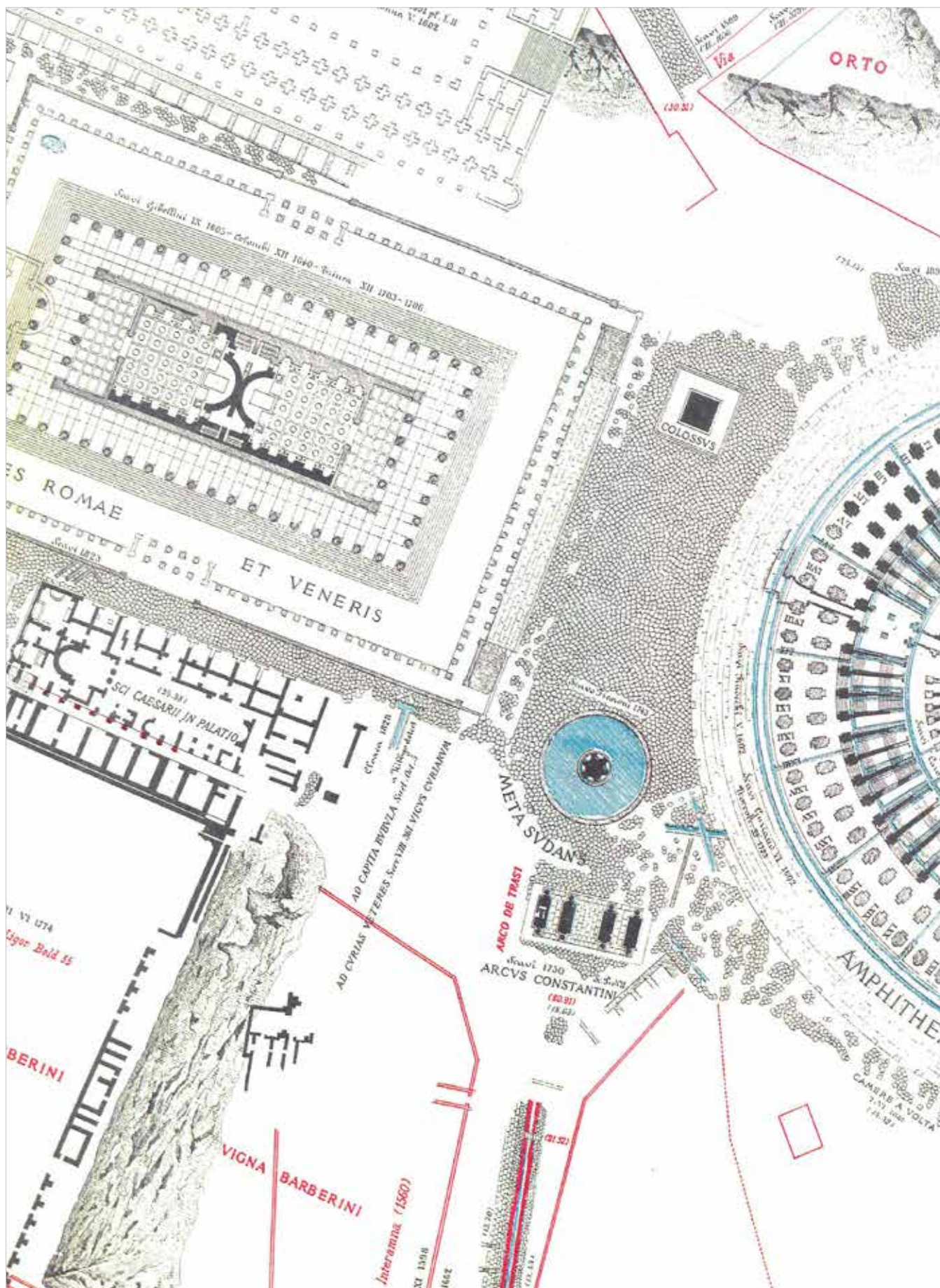


a) Roma, *domus* di Palazzo Valentini, quarta fase, P. Baldassarri, 2008 (fine del secolo III-prima metà del secolo IV d.C.);
b) ambiente 5, aula di rappresentanza, settore orientale con abside nord-orientale.

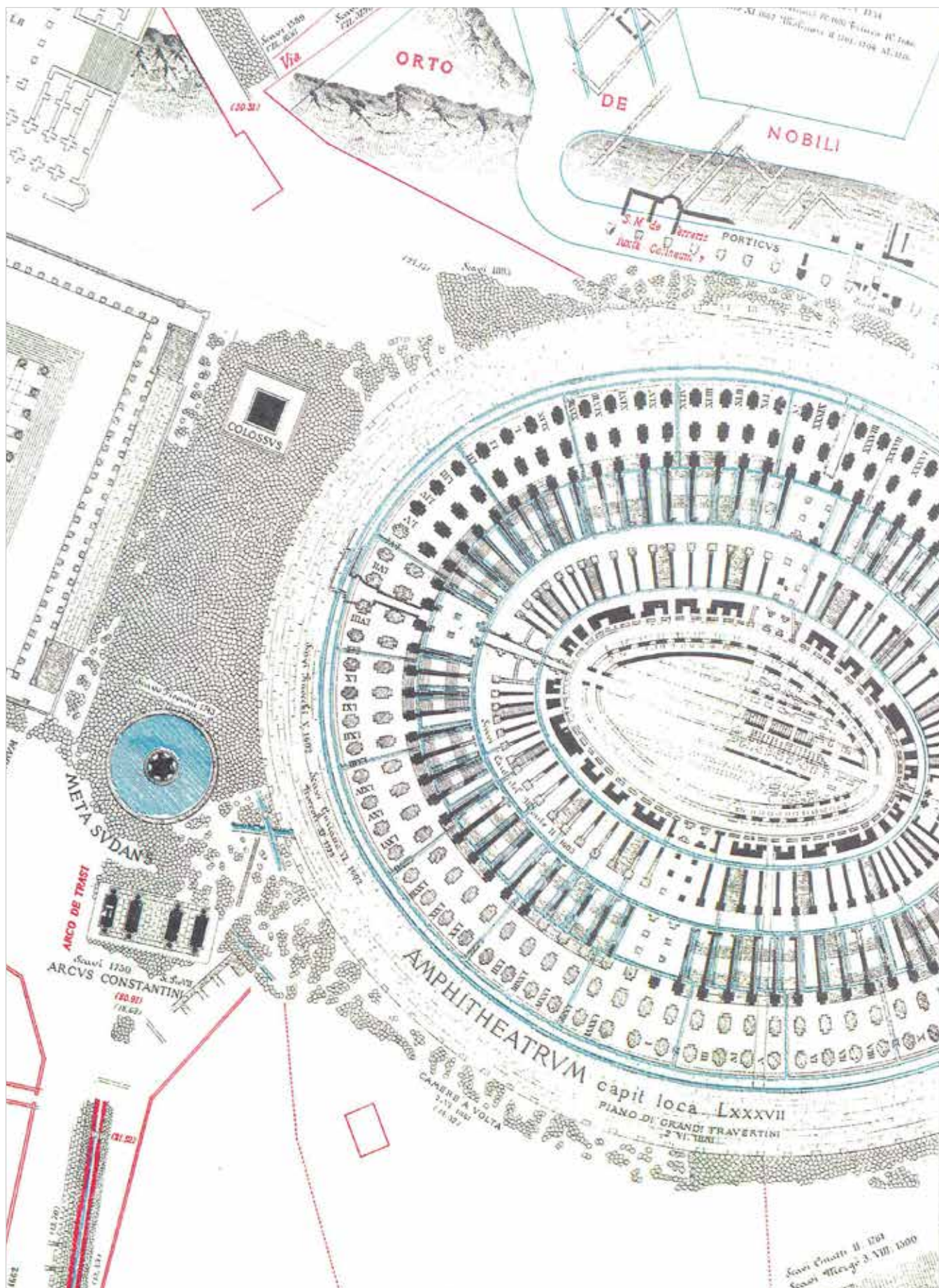
Fig.web 4-L



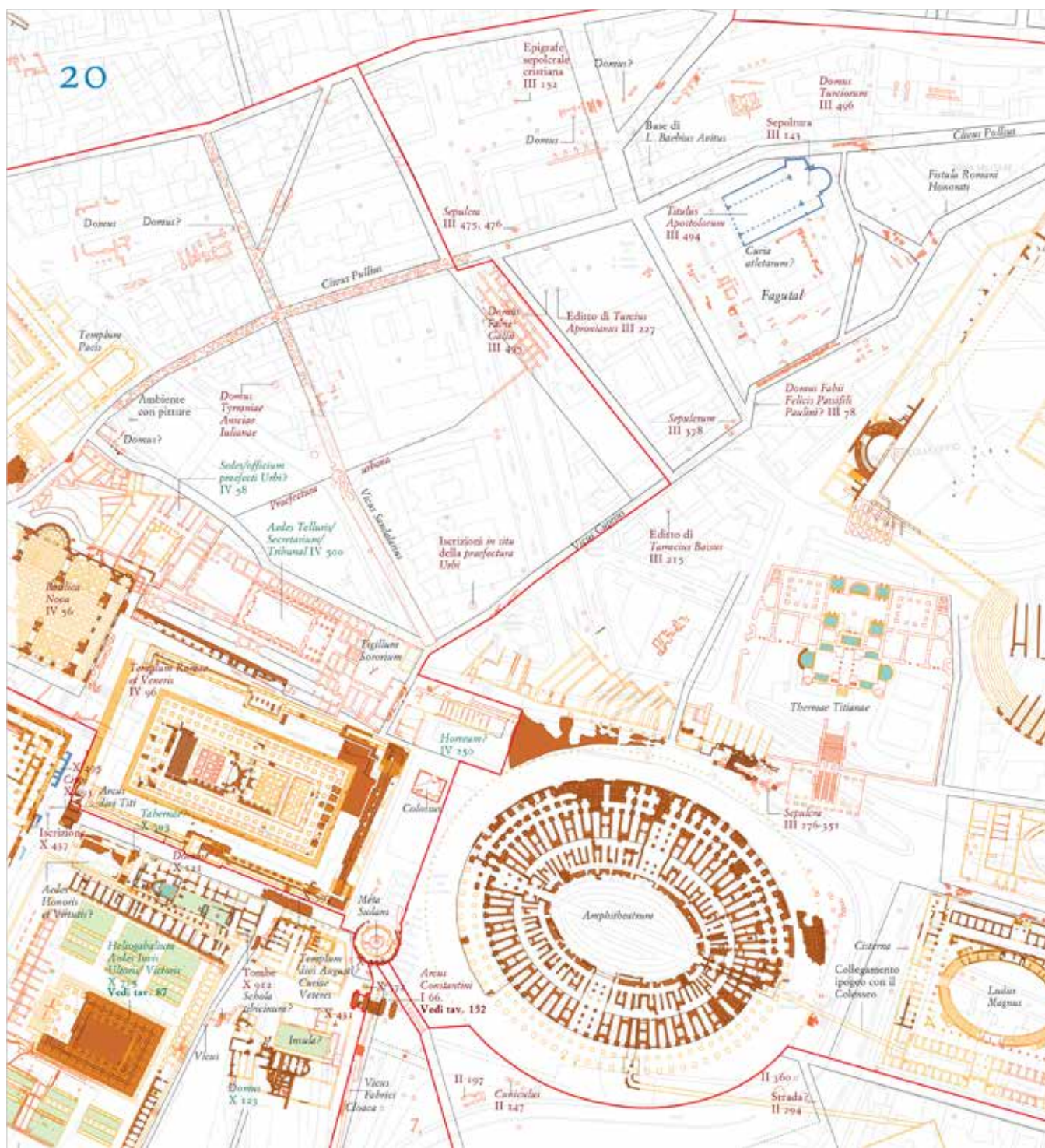
Roma, piazza di Pietra, edificio identificato con l'*Hadrianeum*: il tempio, su un podio in peperino, era forse un periptero ottastilo con tredici colonne sui lati lunghi (145 d.C.).



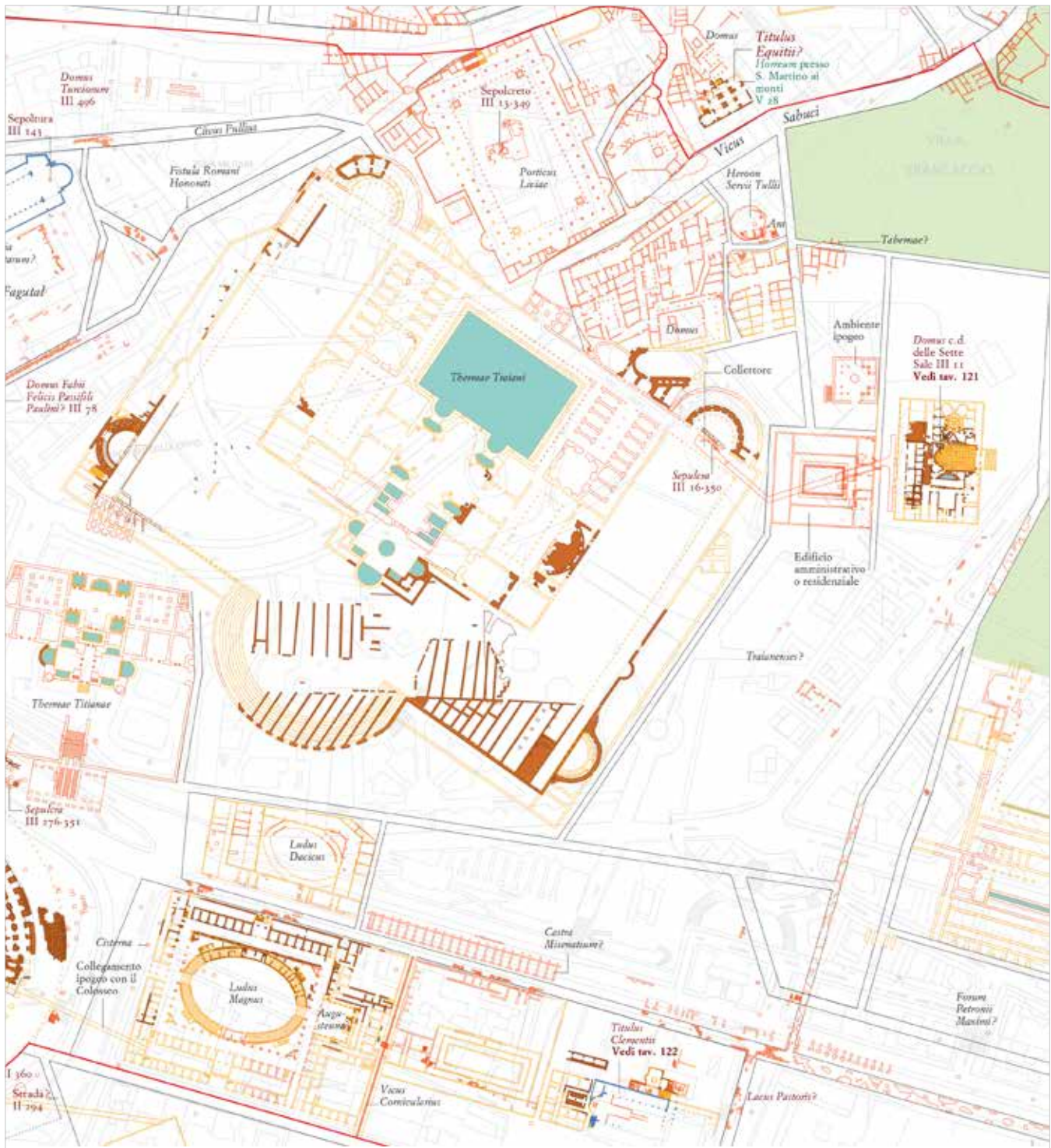
Area del Colosseo (vedi anche fig.web 4-M-bis), da R. Lanciani, *Forma Urbis Romae*, Roma 1900-1901.



Area del Colosseo (vedi anche fig.web 4-M), da R. Lanciani, *Forma Urbis Romae*, Roma 1900-1901.



Area del Colosseo e delle terme di Traiano (vedi anche fig.web 4-N-bis), da A. Carandini e P. Carafa, *Atlante di Roma antica. Biografia e ritratti della città*, 2012.



Area del Colosseo e delle terme di Traiano (vedi anche fig.web 4-N-bis), da A. Carandini e P. Carafa, *Atlante di Roma antica. Biografia e ritratti della città*, 2012.